



# **6ta Conferencia de Desarrollo y Estabilidad Financiera**

***“Implementación Basilea III en  
Chile y la región”***

---

Pascual O’Dogherty

Noviembre, 2021

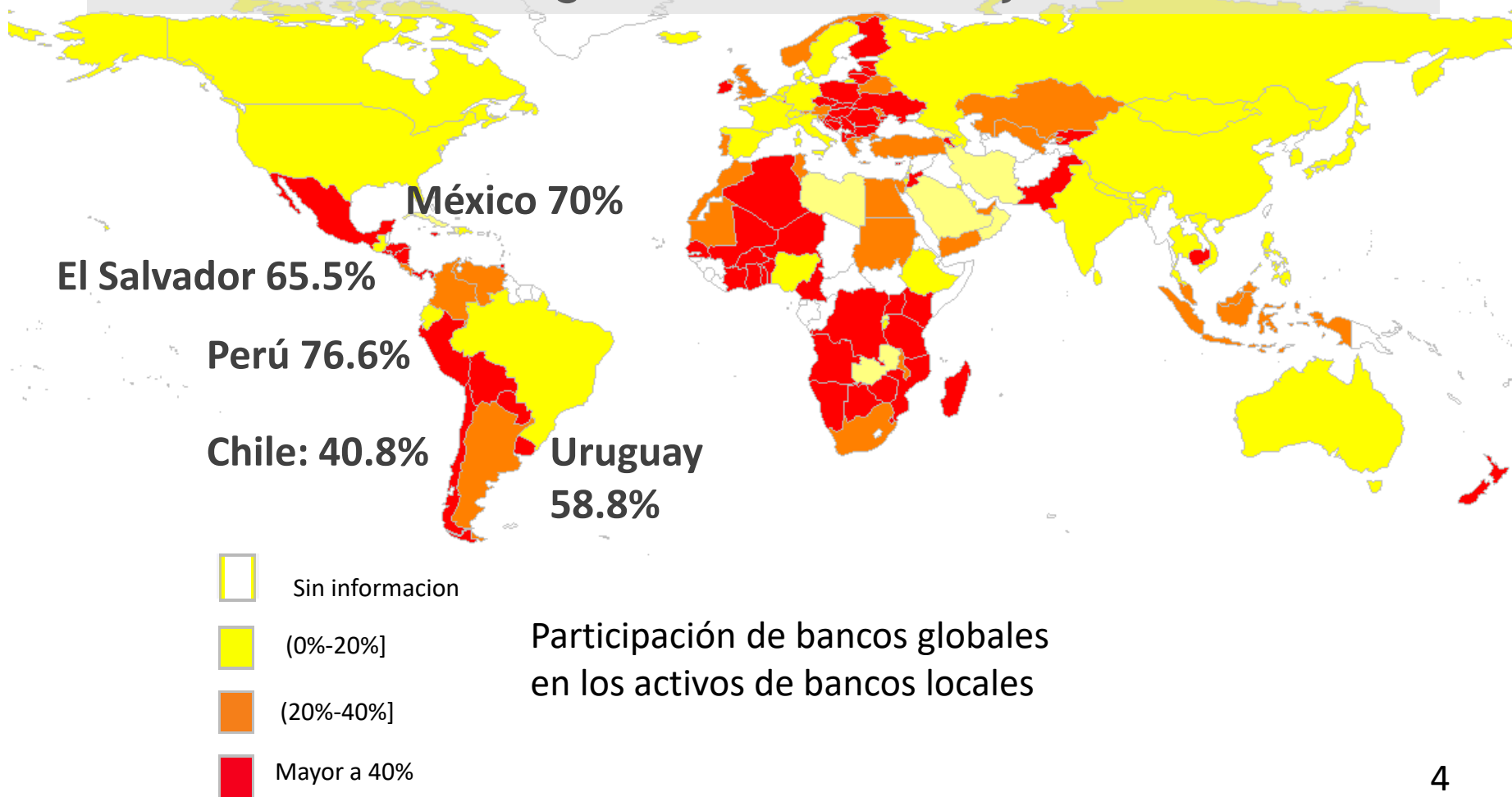


Λ S B Λ

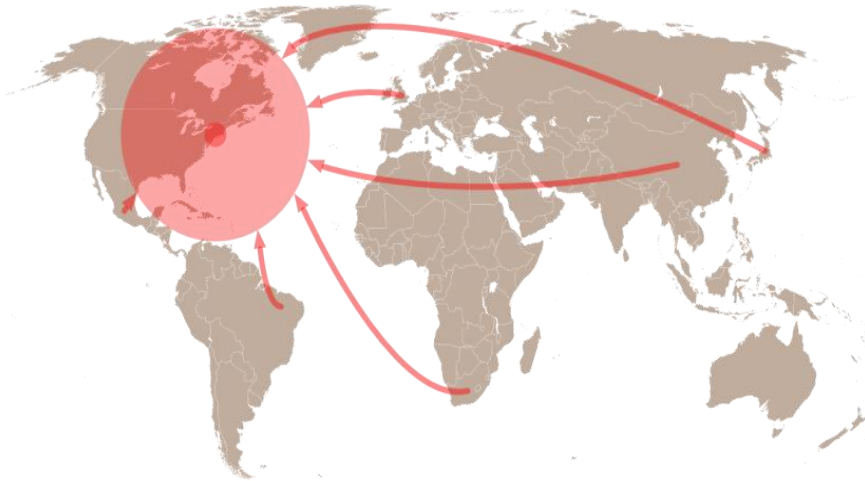
- La crisis financiera 2007-2009 puso en evidencia la necesidad de revisar los marcos de regulación y supervisión de los sistemas financieros.
- Esfuerzo internacional sin precedentes para reforzar la regulación, supervisión y gestión de riesgos.
- Basilea III es un conjunto de medidas desarrolladas por el BCBS en respuesta a la crisis financiera.

- Elimina del capital regulatorio activos que no absorben pérdidas.
- Mejora la comparabilidad de los coeficientes de capital.
- Establece requerimientos de liquidez y límites al apalancamiento.
- Aumenta sensibilidad al riesgo de enfoques estandarizados para el riesgo de crédito, mercado y operacional.
- Restringe el uso de modelos internos.

En países con presencia de bancos globales, la implementación Basilea III es muy importante para que el capital y liquidez adicionales se mantengan en el banco local y no en la matriz.



# Importancia de aplicar Basilea III

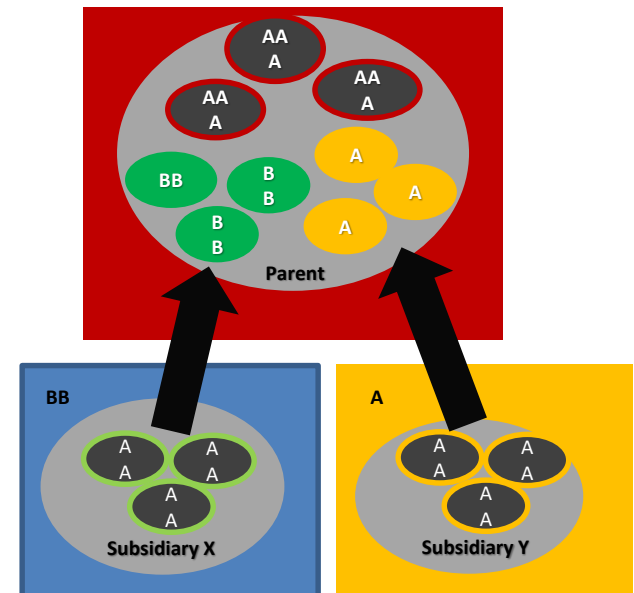


Los bancos globales evalúan sus riesgos y estiman su capital y liquidez a nivel consolidado.

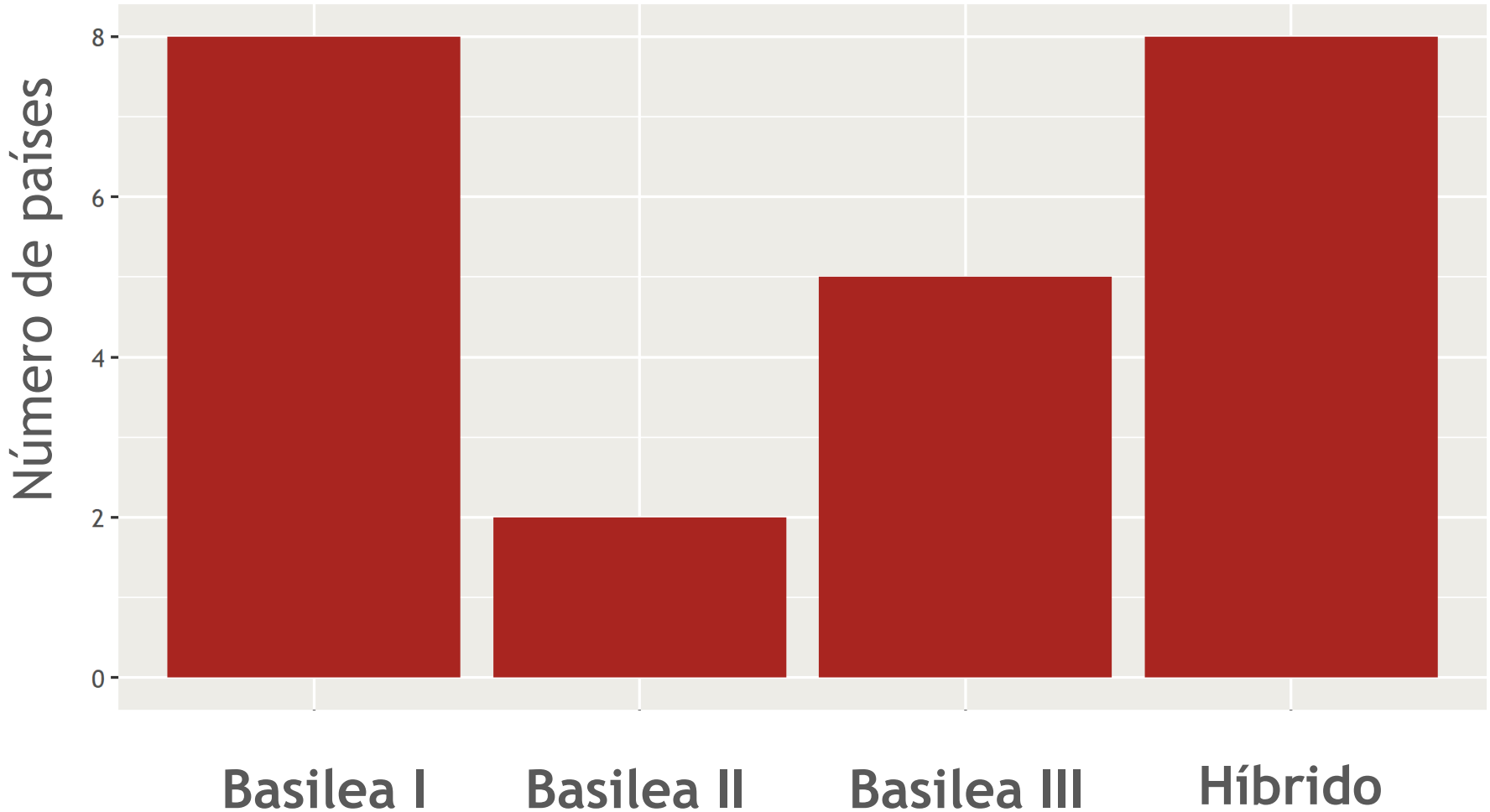
Las filiales deben observar las regulaciones del país de la matriz.

Los bancos filiales deben de tener en cuenta el impacto de sus decisiones en el capital y liquidez de su banco matriz.

El capital y liquidez adicionales derivados de aplicar Basilea III se mantienen en la matriz.



¿Qué conjunto de estándares se alinea más con su marco de regulación actual?



## **Calidad y cantidad**

Definición de capital.

Colchones contracíclico  
y de conservación

Absorción de pérdidas  
de capital al punto de  
no viabilidad

## **Cobertura de riesgo**

Riesgo crédito,  
mercado, operacional

Modelos internos

Riesgo de contraparte

Titularizaciones

Contrapartes  
centrales

## **Apalancamiento**

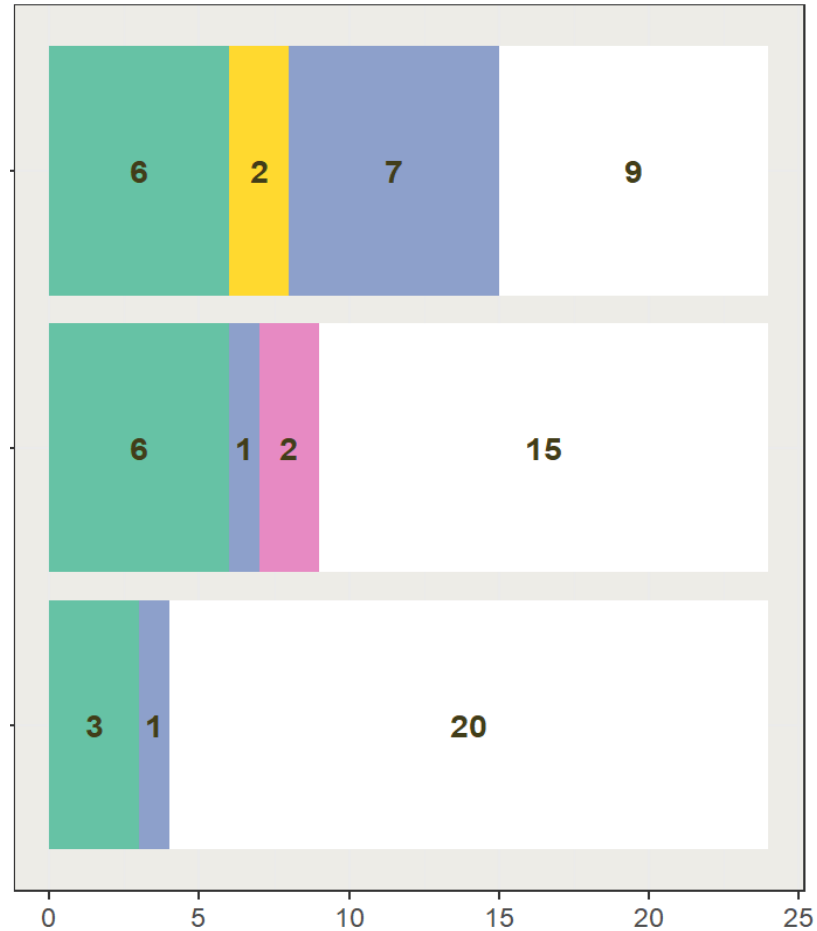
Ratio de  
apalancamiento

## Riesgo de crédito

Método estandarizado

Calificaciones internas - básico

Calificaciones internas – av



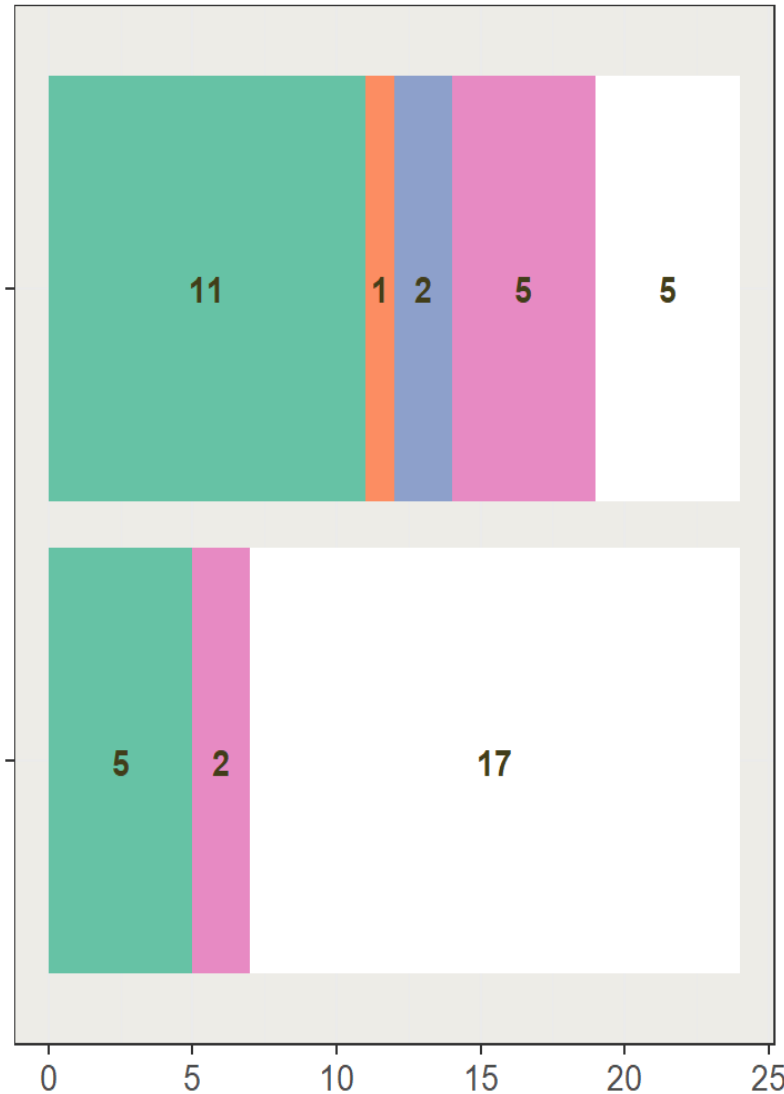
- Regla en vigor
- Regla final publicada
- Borrador en proceso
- Se planea redactar borrador
- No aplica



## Riesgo de mercado

Método estándar

Modelos internos



- Regla en vigor
- Borrador en consulta
- Borrador en proceso
- Se planea redactar borrador
- No aplica

## Algunas diferencias en la implementación de Basilea III en la región

- Definición de capital (deducciones de CET1 *goodwill*).
- Requerimientos de capital (razón de capital a activos).
- Ponderaciones por riesgo (RWA). Modelos internos vs método estándar.
- Tratamiento de Instrumentos híbridos.

## **Liquidez**

Ratio de cobertura de liquidez (LCR).

Financiamiento estable neto (NSFR)

Principios para una supervisión y gestión de riesgo de liquidez

Monitoreo intradía y de largo plazo

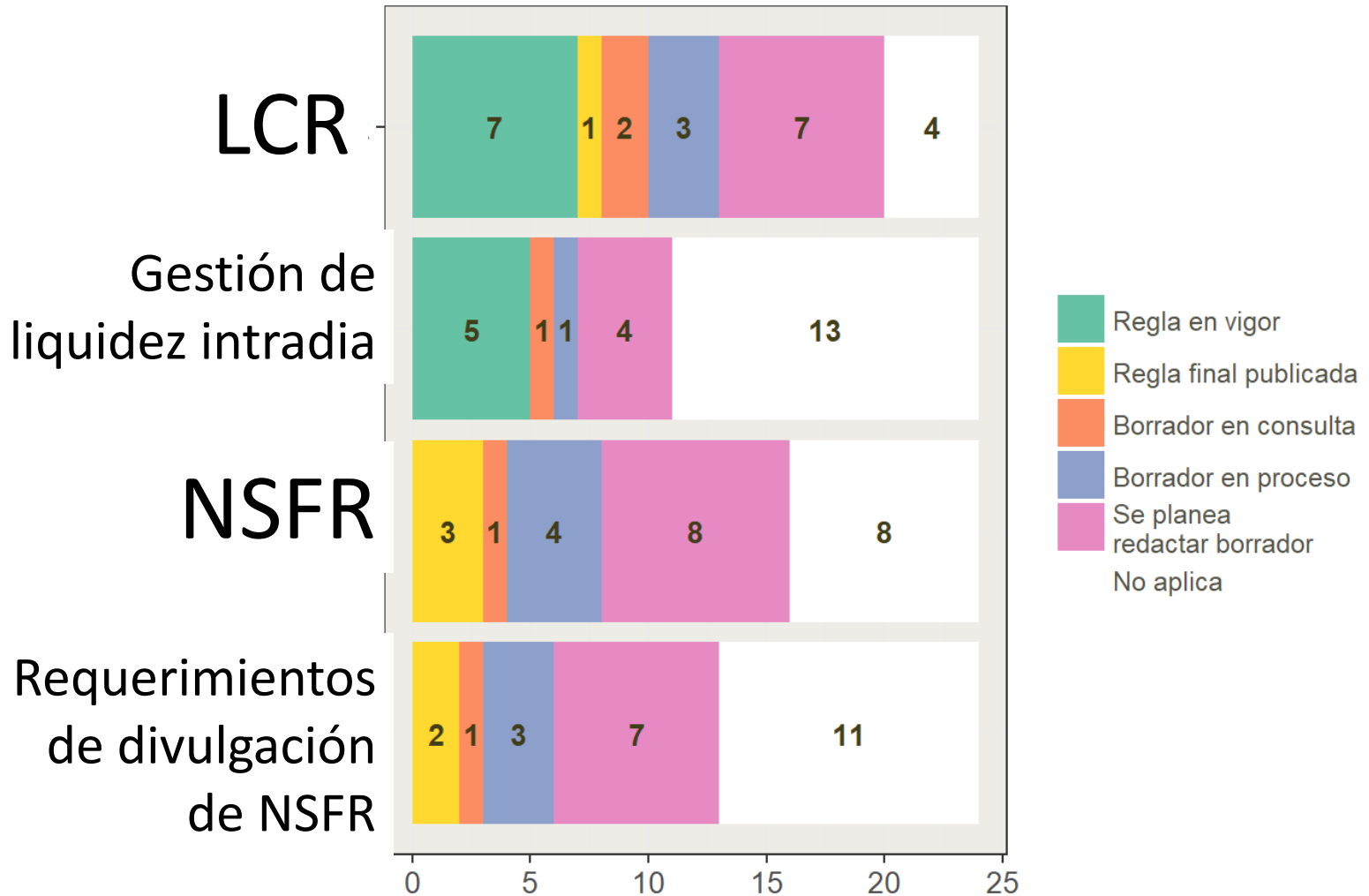
## **Bancos sistemicos**

Capital adicional para GSIBs y DSIBs

## **Grandes exposiciones**

Limites

## Estándares de liquidez



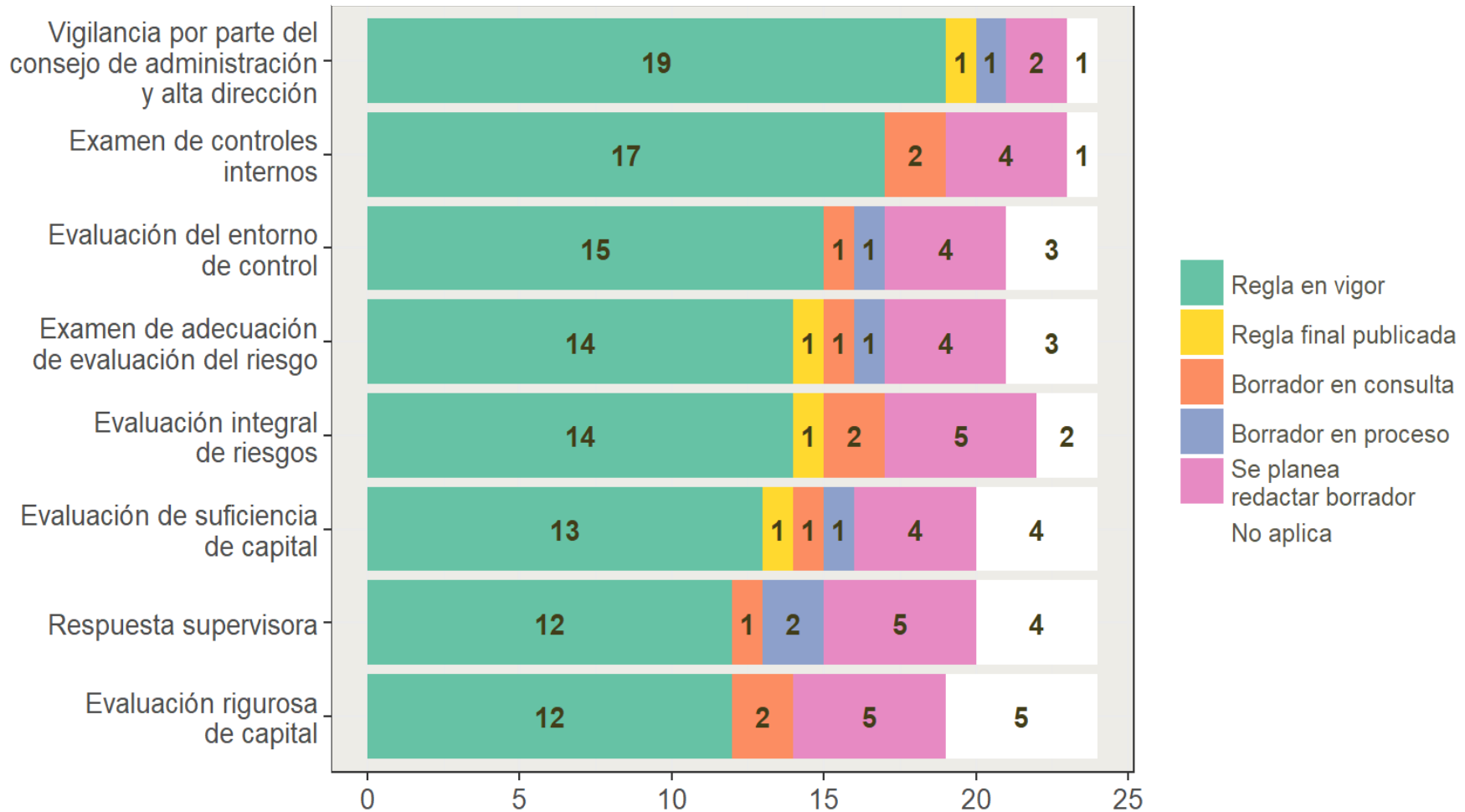
Proceso de autoevaluación de capital (ICAAP)

Proceso de revisión supervisora de adecuación del ICAAP

Capital adicional, de acuerdo con el juicio supervisor

Respuesta supervisora.  
Intervención temprana

## Pilar 2. Proceso de revisión supervisora



- **Planes de recuperación.** Relativamente poco tiempo de comenzar a implementarse en la región.
- Dos enfoques que resumen la implementación del Pilar 2 en la región:
  - **Requerimientos más prescriptivos.** (Más común en los países de LAC)
  - **Normas basadas en principios que dependen en gran medida** en el juicio de supervisión. (Menos común)

Requerimientos de divulgación.

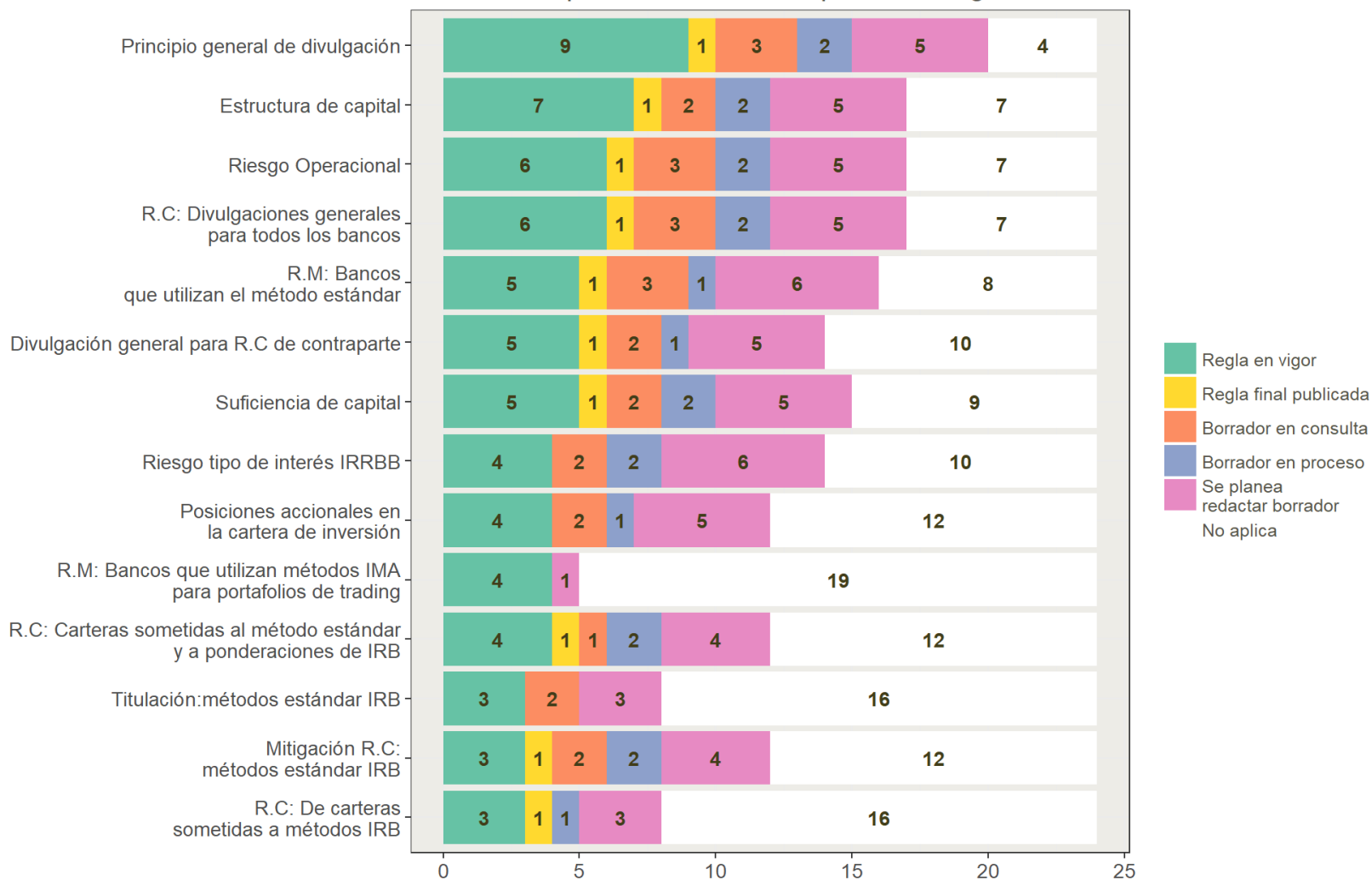
Métricas formatos y plantillas

Cinco principios:

Divulgaciones claras, exhaustivas, significativas, coherentes en el tiempo, y comparables entre bancos.



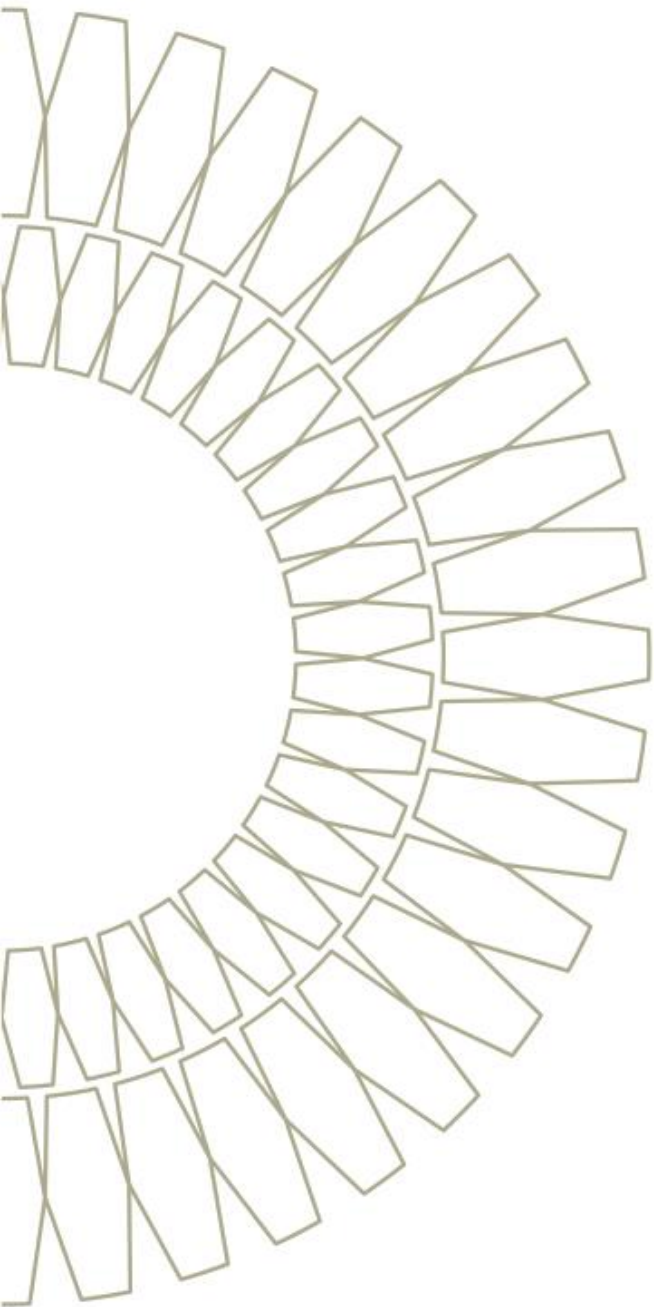
## Pilar 3. Requerimientos de divulgación



### Enfoques para implementar elementos del Pilar 3:

- Divulgar conjunto limitado de plantillas.
- Proporcionalidad en la frecuencia de las divulgaciones.
- El mismo supervisor divulga la información para bancos e instituciones pequeñas.

- 1. Requerimientos de capital y limites a exposiciones soberanas**
- 2. Exposiciones a criptoactivos** (Avances por parte del BCBS)
- 3. Riesgos de cambio climático**



**Λ S B Λ**  
ASOCIACIÓN DE  
SUPERVISORES  
BANCARIOS DE  
LAS AMERICAS