

Implementación del Sistema de Finanzas Abiertas (SFA)

Enero 2024



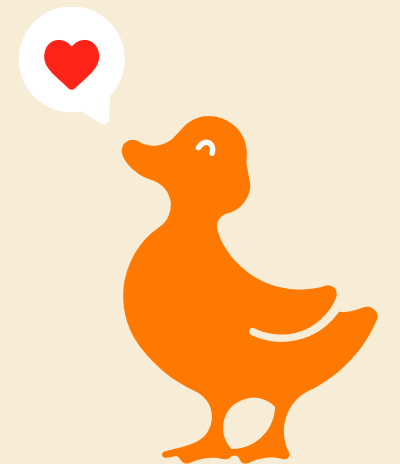
Agenda

1. Implementación SFA

- ❑ Visión y Recomendaciones

2. Grupos técnicos

- ❑ Propuesta de funcionamiento



SFA e implementación: Visión de mediano y largo plazo

¿Qué queremos?

- Fortalecer inclusión financiera
- Robustecer ecosistema financiero chileno con más innovación y competencia

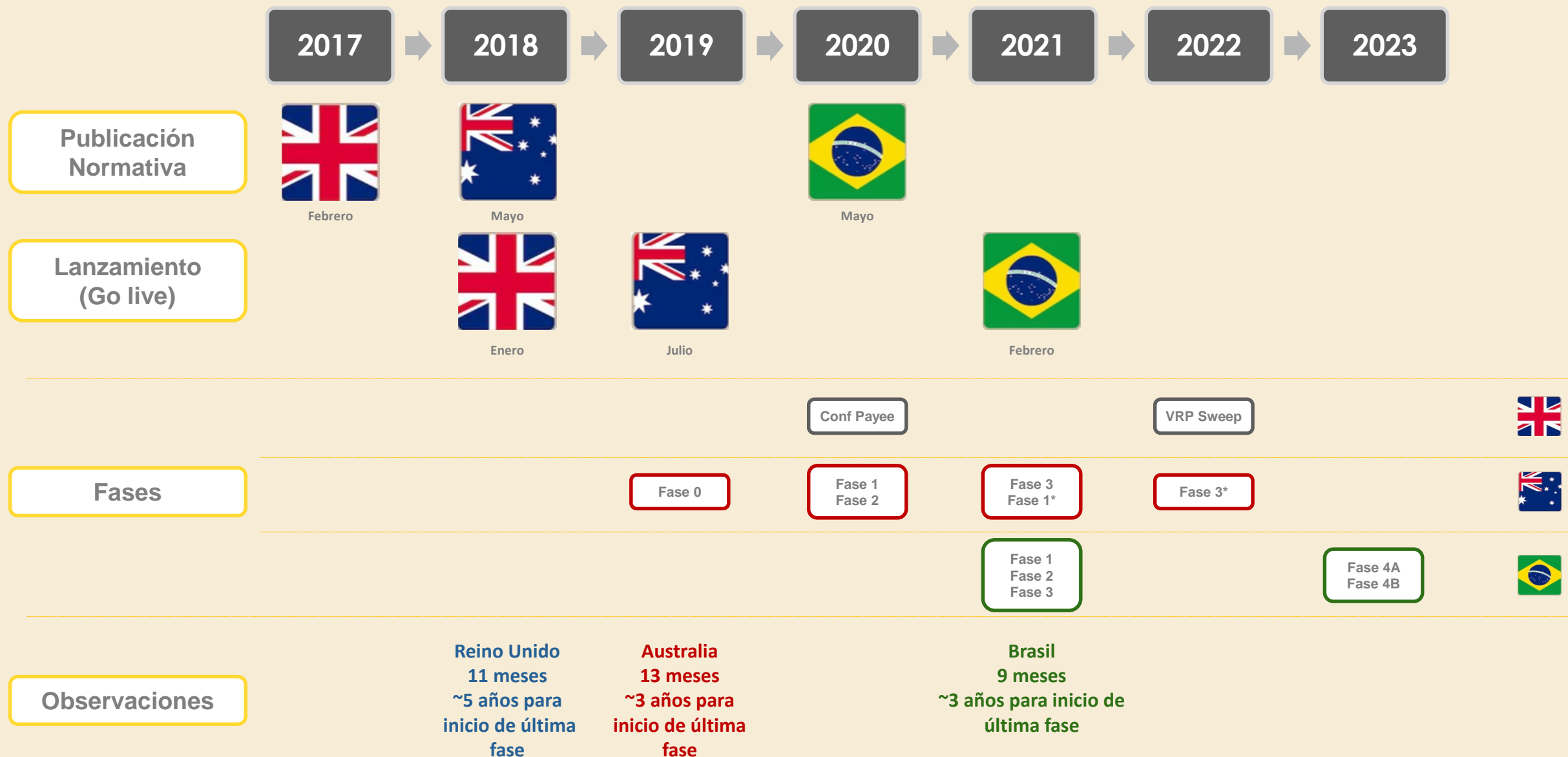
¿Cómo nos ayuda el SFA?

- Conocimiento del cliente
- Productos personalizados
- Nuevos modelos de negocio

¿Cómo lo implementamos?

- Buscando el modelo más adecuado para llegar al mercado, siguiendo estándares y experiencia internacional previa exitosa

SFA e implementación: Experiencia internacional



(*) Otros bancos.

SFA e implementación: Recomendaciones

Gradualidad

- **Gradualidad** juega un rol clave. Implementación de SFA posee **plazos acotados**
- **Recomendamos seguir experiencia internacional exitosa**
 - ✓ Plazo razonable desde la publicación de la normativa hasta lanzamiento
 - ✓ Implementación en fases
 - ✓ **Priorización de casos de uso** más relevantes
 - ✓ **Métricas y KPI sencillos** y fáciles de computar para evaluar grado de avance

Aspectos técnicos

- **Estándares técnicos** debieran considerar la **experiencia internacional previa**, conocidos por la industria
- SFA debiera basarse exclusivamente en **APIs**
 - ✓ Presenta **ciertas ventajas técnicas y de seguridad** respecto de otros mecanismos alternativos
 - ✓ **Evaluación interna** apunta a adoptar un enfoque similar a la **experiencia de Brasil**, que recoge las experiencias y mejoras de Reino Unido y Australia

Propuestas para el funcionamiento de grupos técnicos

Gobierno de grupos técnicos

Conformación simple:

1 integrante por miembro (posibilidad de 1 suplente)
Participación de la CMF para apoyar coordinación

Facilita la **discusión interna** de temas y permite **mayor coordinación** para la toma de decisiones de temas tratados

Equipos técnicos que preparan temas específicos a abordar

Propuestas para el funcionamiento de grupos técnicos

Funcionamiento de grupos técnicos

Periodicidad

Frecuencia semanal de sesiones dado plazos acotados

Planificación de temas, pensado en la implementación

Permite **flujo continuo** de temas.
Temas iniciales condicionan los posteriores

Priorización de temas

Facilita la **organización de los equipos de trabajo**

Metodología de trabajo con **enfoque ÁGIL**

Equipo de apoyo (CMF) genera insumo para discutir y complementar/perfeccionar por grupos técnicos, con el objetivo de completar un entregable en plazo definido

Resumen

SFA y BancoEstado

- Promover la inclusión financiera e impulsar el crecimiento económico
- impulsar el bienestar financiero mediante el establecimiento y la gestión de un ecosistema abierto eficiente, seguro y transparente

Recomendaciones para implementación de SFA

- Gradualidad
- Priorización de casos de uso
- Métricas y KPI sencillos y fáciles de computar
- Basado en experiencia internacional previa

Propuesta de funcionamiento de grupos técnicos

- Simplicidad. Estructura de gobierno sencilla
- Periodicidad de interacción y planificación de temas orientados a la implementación.

Gracias



BancoEstado
desde 1855

2