



COMISIÓN
PARA EL MERCADO
FINANCIERO



PLANIFICACIÓN
ESTRATÉGICA CMF
2020-2022

Planificación Estratégica CMF 2020-2022

Informe de avances



COMISIÓN
PARA EL MERCADO
FINANCIERO

El plan estratégico es la principal herramienta de gestión institucional de la Comisión. A través de él se refuerza la autonomía institucional, la gestión basada en objetivos y la rendición de cuentas (accountability).

Este Plan constituye el mapa de ruta de la institución para los siguientes dos años y establece la misión, visión, valores y objetivos estratégicos que guían el trabajo de la Institución y de todos los equipos que la integran.





COMISIÓN
PARA EL MERCADO
FINANCIERO

Compromiso

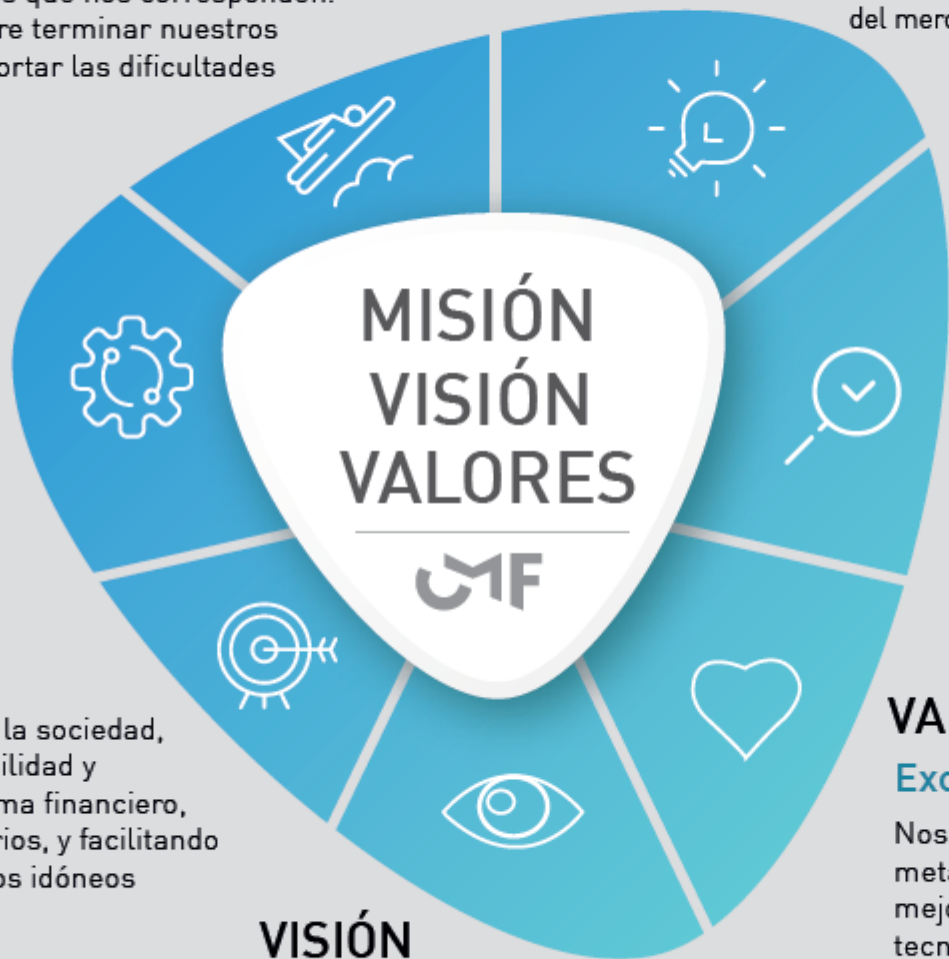
Involucrarse en el actuar de la organización, mediante nuestra participación responsable en las tareas y funciones que nos corresponden. Buscando siempre terminar nuestros deberes, sin importar las dificultades

Innovación

Buscamos proactivamente nuevas soluciones para mejorar lo que hacemos. Nos mantenemos actualizados con los avances tecnológicos y conscientes de su potencial aplicación a nuestros procesos y de su impacto en el desarrollo del mercado financiero

Colaboración

Actuar con espíritu de cooperación, de solidaridad y de corresponsabilidad en las tareas asumidas para alcanzar los objetivos comunes



Integridad

Actuamos con probidad, en forma ética y transparente, nos sentimos responsables de las tareas asignadas, trabajamos duro y con perseverancia en lo que hacemos, buscando generar relaciones de confianza y seguridad

MISIÓN

Aportar al bienestar de la sociedad, cautelando por la estabilidad y transparencia del sistema financiero, protegiendo a los usuarios, y facilitando el desarrollo de servicios idóneos

VALORES

Excelencia

Nos gustan los desafíos, nos ponemos metas exigentes, y trabajamos con las mejores personas, herramientas y tecnologías, buscando siempre mejorar lo que hacemos

VISION

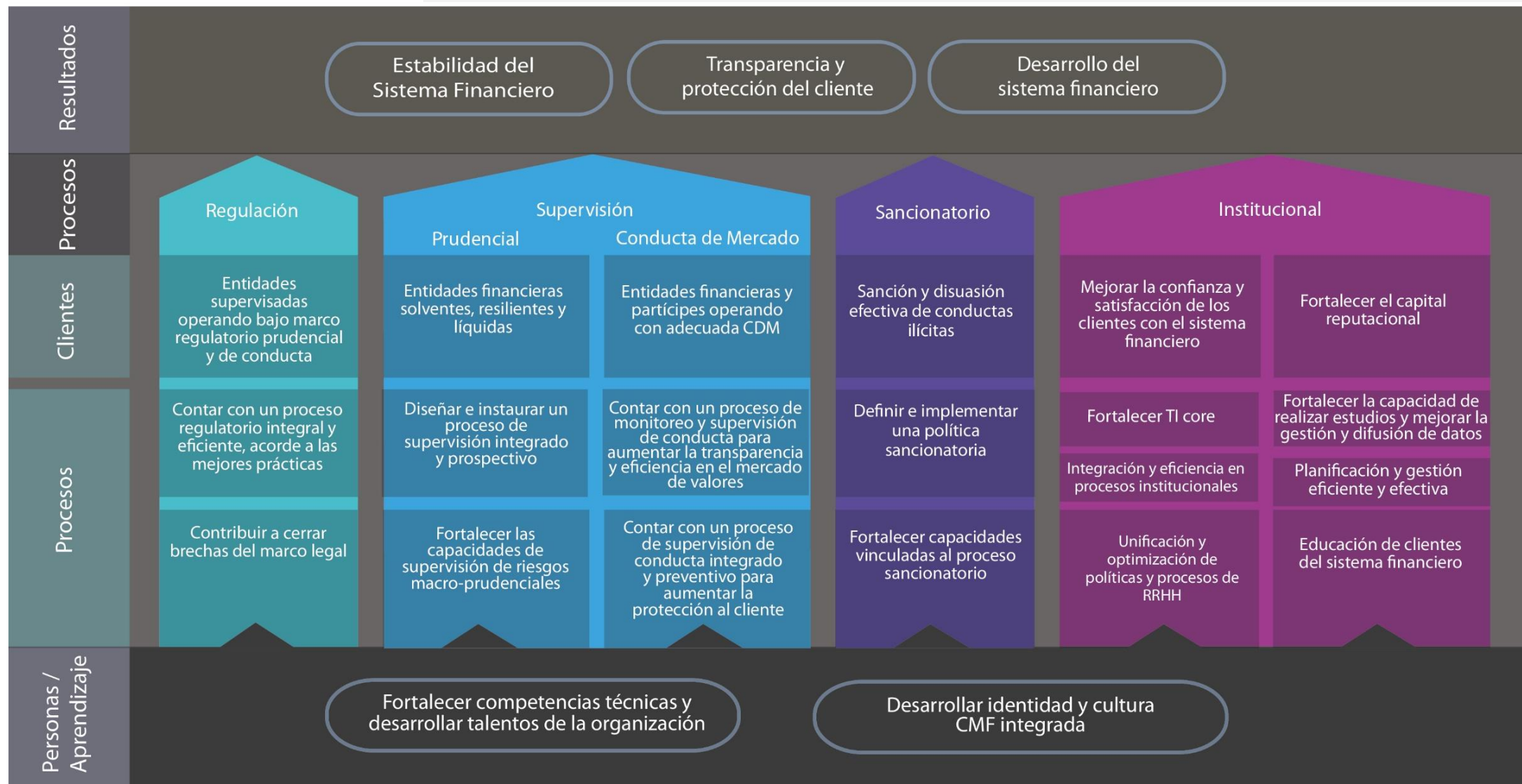
Ser una institución técnica, confiable y de excelencia, con una mirada integral del sistema financiero y actuar transparente frente a la sociedad



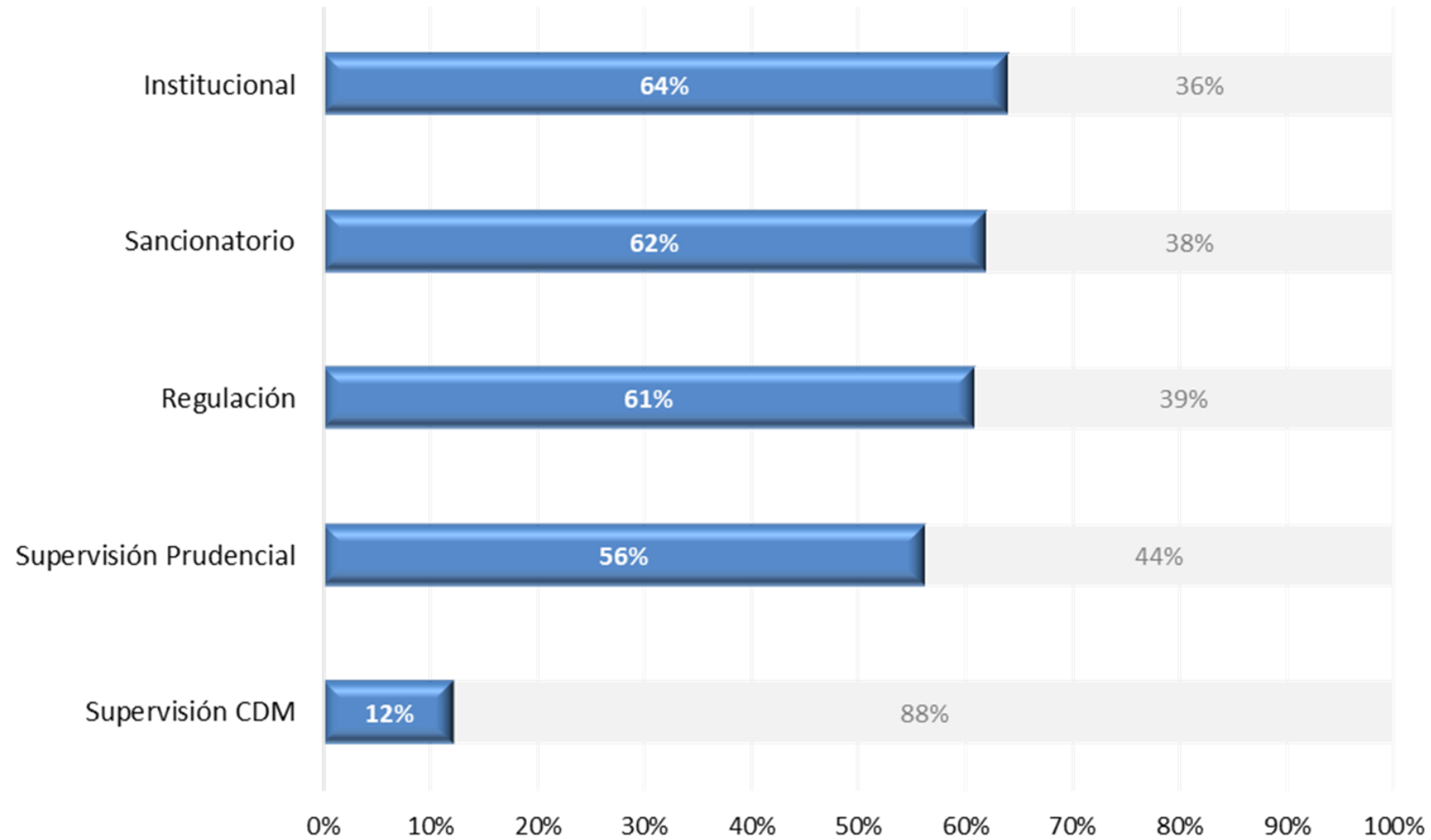
PLANIFICACIÓN
ESTRATÉGICA CMF
2020-2022



Mapa Estratégico 2020-2022



Avance de la Planificación Estratégica (Resultados a noviembre 2021)



Avance de la Planificación Estratégica

(Resultados a noviembre 2021)

56%



Iniciativa	Avance Real	Status	Comentarios
IN-IN-01 Programa de Integración y Mejora de Procesos de Soporte	90%		En Proceso
IN-IN-02 Programa de fortalecimiento competencias técnicas			Cerrada
IN-IN-03 Desarrollo de una cultura CMF integrada	33%		En Proceso
IN-IN-04 Integración y optimización políticas y procesos RRHH	49%		En Proceso
IN-IN-05 Gobierno y base de datos	78%		En Proceso
IN-IN-06 Plan de fortalecimiento TI core			Cerrada
IN-IN-07 Instaurar el proceso de planificación y gestión	98%		En Proceso
IN-IN-08 Generación y difusión de información pública			Fusionada con Gobierno de Datos
IN-IN-09 Programa de educación financiera	45%		En Proceso
IN-IN-10 Integrar y mejorar procesos de atención a usuarios del sistema financiero	72%		En Proceso
IN-IN-11 Desarrollo de talentos para el futuro	71%		En Proceso
IN-IN-12 Programa de fortalecimiento de capacidad de análisis y estudios			Fusionada con Gobierno de Datos
IN-IN-13 Registro consolidado de deuda	40%		En Proceso
IN-RE-01 Ley de fortalecimiento mercado de capitales	96%		En Proceso
IN-RE-02 Implementación normativa Basilea	100%		Terminada
IN-RE-03 Ley de resolución para bancos	75%		En Proceso
IN-RE-04 Desarrollo e instauración de Proceso Regulatorio Integrado	15%		En Proceso
IN-RE-05 Regulación de CDM	43%		En Proceso
IN-RE-06 Riesgos operacionales y ciberseguridad	37%		En Proceso
IN-RE-07 Ley de Conglomerados	29%		En Proceso
IN-RE-08 Fortalecimiento marco normativo SBR CBR	100%		Terminada
IN-RE-09 Cambio Climático	55%		En Proceso
IN-SA-01 Política sancionatoria	75%		En Proceso
IN-SA-02 Fortalecer capacidades de investigación y resolución de procesos sancionatorios	60%		En Proceso
IN-SA-03 Gestión del conocimiento sancionatorio	51%		En Proceso
IN-SC-01 Diseñar e implementar Política de Supervisión de CDM en el ámbito de protección al cliente financiero	37%		En Proceso
IN-SC-02 Diseñar e implementar Política de Supervisión CDM en el ámbito de transparencia en mercado de valores	0%		En Proceso
IN-SC-03 Fortalecer herramientas de monitoreo Abusos CDM	0%		En Proceso
IN-SP-01 Política y modelo integrado de supervisión	50%		En Proceso
IN-SP-02 Instaurar supervisión modelos internos	35%		En Proceso
IN-SP-03 Gestión de riesgos macro-prudenciales y análisis de tensión	40%		En Proceso
IN-SP-04 Política y modelo de supervisión conglomerados	100%		Terminada

Programación

Iniciativa	2019	2020	2021	2022	2023
IN-IN-01 Programa de Integración y Mejora de Procesos de Soporte			█	█	
IN-IN-02 Programa de fortalecimiento competencias técnicas			█	█	
IN-IN-03 Desarrollo de una cultura CMF integrada			█	█	
IN-IN-04 Integración y optimización políticas y procesos RRHH		█	█	█	
IN-IN-05 Gobierno y base de datos		█	█	█	
IN-IN-06 Plan de fortalecimiento TI core			█	█	
IN-IN-07 Instaurar el proceso de planificación y gestión		█	█	█	
IN-IN-08 Generación y difusión de información pública			█	█	
IN-IN-09 Programa de educación financiera			█	█	
IN-IN-10 Integrar y mejorar procesos de atención a usuarios del sistema financiero		█	█	█	
IN-IN-11 Desarrollo de talentos para el futuro			█	█	
IN-IN-12 Programa de fortalecimiento de capacidad de análisis y estudios			█	█	
IN-IN-13 Registro consolidado de deuda		█	█	█	
IN-RE-01 Ley de fortalecimiento mercado de capitales		█	█		
IN-RE-02 Implementación normativa Basilea	█	█	█		
IN-RE-03 Ley de resolución para bancos		█	█	█	
IN-RE-04 Desarrollo e instauración de Proceso Regulatorio Integrado			█	█	
IN-RE-05 Regulación de CDM			█	█	
IN-RE-06 Riesgos operacionales y ciberseguridad			█	█	
IN-RE-07 Ley de Conglomerados			█	█	
IN-RE-08 Fortalecimiento marco normativo SBR CBR		█	█	█	
IN-RE-09 Cambio Climático		█	█	█	
IN-SA-01 Política sancionatoria		█	█	█	
IN-SA-02 Fortalecer capacidades de investigación y resolución de procesos sancionatorios			█	█	
IN-SA-03 Gestión del conocimiento sancionatorio		█	█	█	
IN-SC-01 Diseñar e implementar Política de Supervisión de CDM en el ámbito de protección al cliente financiero		█	█	█	
IN-SC-02 Diseñar e implementar Política de Supervisión CDM en el ámbito de transparencia en mercado de valores			█	█	
IN-SC-03 Fortalecer herramientas de monitoreo Abusos CDM			█	█	
IN-SP-01 Política y modelo integrado de supervisión		█	█	█	
IN-SP-02 Instaurar supervisión modelos internos			█	█	
IN-SP-03 Gestión de riesgos macro-prudenciales y análisis de tensión		█	█	█	
IN-SP-04 Política y modelo de supervisión conglomerados		█	█		



COMISIÓN
PARA EL MERCADO
FINANCIERO



PLANIFICACIÓN
ESTRATÉGICA CMF
2020-2022

Planificación Estratégica CMF 2020-2022

Informe de avances