



SUPERINTENDENCIA
VALORES Y SEGUROS

División Control Entidades No Aseguradoras
Departamento Control Intermediarios de Seguros

Informe Corredoras de Seguros Filiales Bancarias

**Información trimestral remitida a la SVS por las entidades
fiscalizadas**

Septiembre 2016

Información Estadística

Corredoras de Seguros Filiales Bancarias

(Informe realizado en base a Información trimestral remitida a la SVS por las entidades fiscalizadas)

Introducción

El presente informe entrega información acumulada al 30 de Septiembre de 2016 de las operaciones de las entidades corredoras de seguros filiales bancarias. Según lo indicado en la Circular N° 2137 de 2014, el cual regula que el envío de los Estados Financieros, este tipo de corredoras deben presentar lo solicitado en forma trimestral.

Respecto a su participación en el mercado, las corredoras filiales bancarias son 12 entidades de un total de 2.496 registradas en esta Superintendencia, que se componen a Septiembre 2016 de acuerdo al siguiente cuadro:

		Personas Jurídicas =617				
	Personas Naturales	Filiales Bancarias	Grandes Tiendas	Producción >250.000 UF o Comisión >25.000 UF	Otras Corredoras Persona Jurídica	Total
Corredores	1.879	12	7	35	563	2.496

Índice

1. Prima intermediada con Compañías de Seguros relacionadas a su grupo empresarial.
2. Diversificación de la Prima Intermediada entre Seguros Generales y de Vida.
3. Prima Total Intermediada por Corredoras filiales bancarias.
4. Variación anual de las Primas Intermediadas por las Corredoras filiales bancarias.
5. Participación de cada Corredora filial bancaria en la Prima Intermediada.
6. Prima Intermediada en Seguros Generales.
7. Variación anual de las Primas Intermediadas en Seguros Generales.
8. Participación en Prima Intermediada de cada Corredora filial bancaria en Seguros Generales.
9. Prima Intermediada en Seguros de Vida.
10. Variación anual de las Primas Intermediadas en Seguros de Vida.
11. Participación en Prima Intermediada de cada Corredora filial bancaria en Seguros de Vida.
12. Comisión Total de Intermediación en Seguros Generales y Seguros de Vida.
13. Variación anual de las Comisiones totales en las Corredoras filiales bancarias.
14. Relación de Comisiones de Intermediación entre las Corredoras filiales bancarias.
15. Relación Comisión Total / Prima Intermediada Total.
16. Gráfico Prima y Comisión Septiembre 2016
17. Comisión de intermediación en Seguros Generales.
18. Comisión de intermediación en Seguros de Vida.

Las cifras que se presentan en el este reporte se encuentran actualizadas a Septiembre 2016 y están expresadas en miles de pesos (M\$) del período.

1. Prima Intermediada con Compañías de Seguros relacionadas a su grupo empresarial.

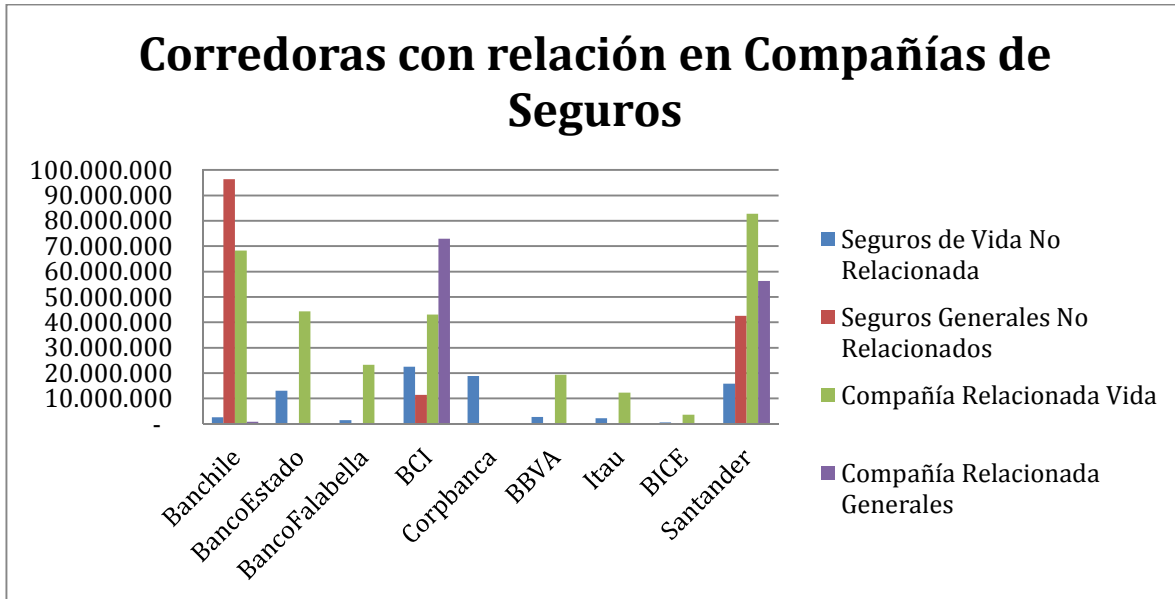
En el siguiente cuadro se presentan las 12 filiales bancarias vigentes, de las cuales 9 tienen relación a una aseguradora de su grupo empresarial en la intermediación de Seguros de Vida, incluyendo 3 de estas que también participan en la intermediación de Seguros Generales.

La Corredora filial bancaria con mayor prima intermediada con una compañía de seguros perteneciente al mismo grupo empresarial, es Banco Falabella Corredores, donde un 68,73% de su intermediación la realiza con CF Seguros de Vida S.A. No obstante lo anterior, si consideramos que BCI Corredores trabaja con sus dos compañías relacionadas, BCI Seguros Generales y BCI Seguros de Vida, presenta un porcentaje de prima intermediada con su relacionada de 77,38%, igual situación para Santander Corredores que acumula un 70,43%.

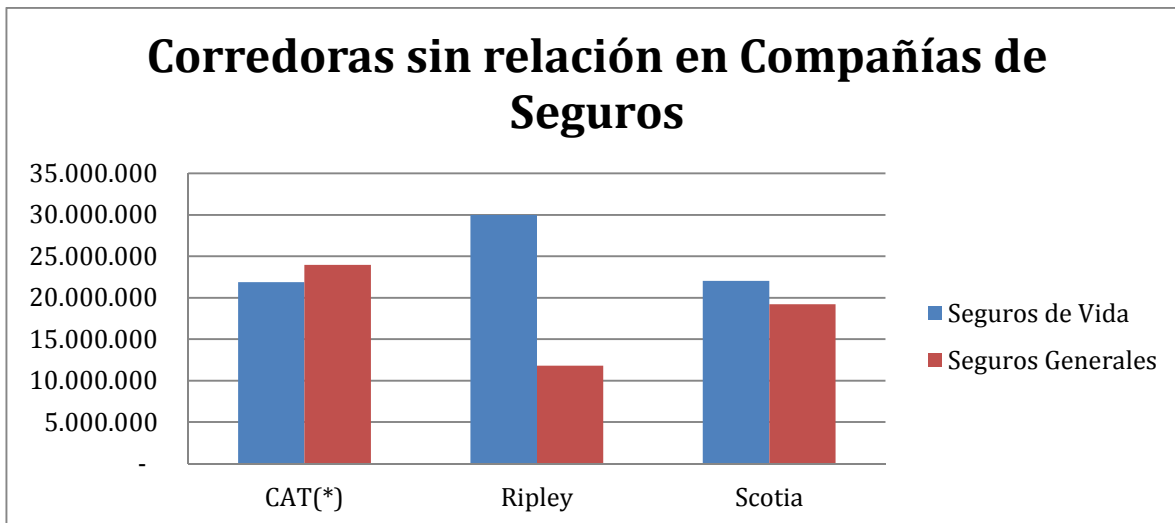
Nombre Corredora	Nombre Compañía de Seguros relacionada	Prima Intermediada en Cías. de Seguros relacionadas	Porcentaje Prima Intermediada en Cías. de Seguros relacionadas	Prima Intermediada en Cías. relacionadas sobre el total de intermediación en filiales bancarias
Banchile	Banchile Seguros de Vida S.A.	68.219.868	15,97%	7,36%
	Orión Seguros Generales S.A.	791.533	0,19%	0,09%
Itau	Itau Chile Compañía de Seguros de Vida S.A.	12.247.788	2,87%	1,32%
Banco Estado	Metlife Chile Seguros de Vida S.A.	44.337.336	10,38%	4,78%
BCI	BCI Seguros Generales S.A.	72.894.460	17,06%	7,86%
	BCI Seguros de Vida S.A.	43.099.822	10,09%	4,65%
BICE	BICE Vida Compañía de Seguros S.A.	3.628.554	0,85%	0,39%
BBVA	BBVA Seguros de Vida S.A.	19.376.657	4,53%	2,09%
Corpbanca	Compañía de Seguros Confuturo S.A.	355.186	0,08%	0,04%
Santander	Zurich Santander Seguros de Vida Chile S.A	82.734.120	19,36%	8,92%
	Zurich Santander Seguros Generales Chile S.A.	56.300.421	13,18%	6,07%
Banco Falabella	CF Seguros de Vida S.A.	23.318.646	5,46%	2,52%
Total Intermediación corredores filiales bancarias en compañías de Seguros relacionadas		427.304.391	100%	
Total Intermediación corredores filiales bancarias		927.145.167		
Porcentaje intermediación corredores filiales bancarias		46,09%		

2. Diversificación de la Prima Intermediada entre Seguros Generales y de Vida

a) Gráfico de Corredores filial bancaria con Compañía de Seguros relacionada



b) Gráfico de Corredores filial bancaria sin Compañía de Seguros relacionada



(*)CAT: Fusión con Banparis Corredores de Seguros S.A., se informa en EEFF Diciembre 2015 en reporte Filiales bancarias.

3. Prima total Intermediada por Corredoras filiales bancarias.

El presente cuadro muestra la intermediación total de las Corredoras filiales bancarias (Seguros Generales y Seguros de Vida), en cada período.

	Prima intermediada en Seguros Generales y Seguros de Vida						
	Sep-16	Sep-15	Sep-14	Sep-13	Sep-12	Sep-11	Sep-10
Banco Falabella	33.928.454	29.561.411	24.197.048	20.049.078	17.159.927	18.610.523	16.509.856
Banparis(1)	-	1.967.870	4.807.296	4.489.347	3.372.563	7.023.934	1.143.715
Banripley(2)	-	-	-	8.891.256	8.829.040	11.945.054	11.221.883
Banchile	168.010.114	143.263.152	152.724.473	120.551.202	116.448.605	135.101.712	104.937.447
Itau Chile	27.585.051	27.607.458	23.788.603	20.783.911	17.725.757	19.692.499	15.798.663
Banco Estado	128.966.993	120.640.221	110.813.239	112.606.143	113.757.145	108.258.650	92.869.808
Corredora Ripley	41.790.281	39.557.481	35.515.955	-	-	-	-
CAT(1)	41.264.049	42.593.663	-	-	-	-	-
Scotia	45.856.420	37.262.917	37.448.589	36.694.396	36.989.600	35.656.914	26.363.459
Corpbanca	30.372.023	35.016.994	40.258.843	31.543.512	35.491.204	34.970.120	30.508.709
BCI	149.910.480	138.226.494	143.750.051	117.078.754	111.298.775	106.963.057	92.011.791
BICE	11.607.816	9.895.552	9.200.453	7.546.542	8.872.949	9.467.165	7.961.201
BBVA	50.440.705	46.262.487	67.524.814	63.869.295	59.207.144	53.806.380	44.923.178
Santander	197.412.781	168.940.379	169.662.420	132.212.816	159.906.237	200.883.288	183.407.795
TOTALES	927.145.167	840.796.079	819.691.784	676.316.251	689.058.947	742.379.296	627.657.505

(1) Fusionada con Banparis Corredores de Seguros S.A, se informa el EEFF Diciembre 2015 en reporte de Filiales bancarias

(2) Corredora Ripley absorbe a Banripley Corredora en 2013, se informa el EEFF Diciembre 2015 en reporte de Filiales bancarias

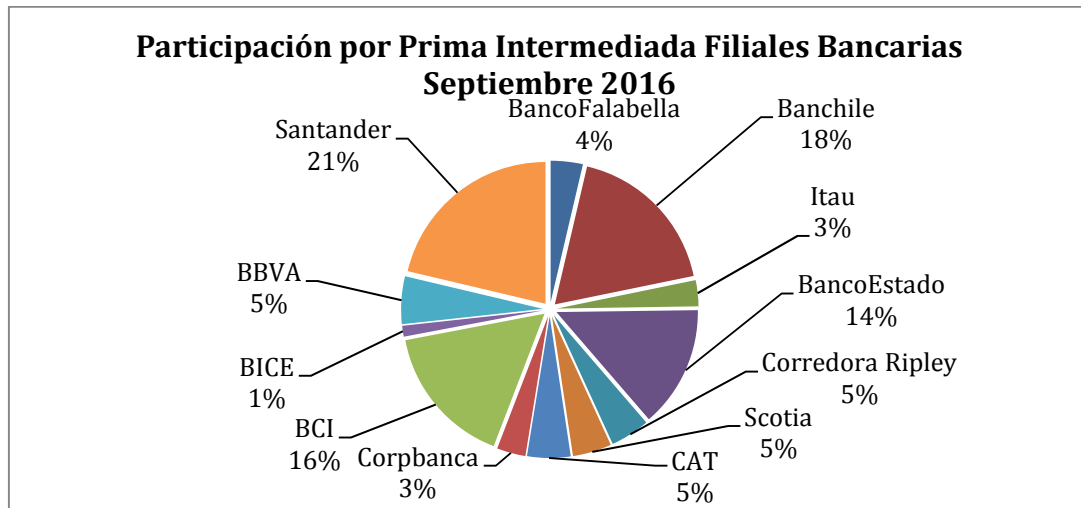
4. Variación anual de las Primas Intermediadas por las Corredoras filiales bancarias.

La evolución experimentada por las primas intermediadas por las Corredoras filiales bancarias en Septiembre 2016 mostró un crecimiento de un 10,27% en relación a Septiembre 2015, debido al aumento en la prima intermediada por parte de Santander Corredores, líder del mercado; Banchile Corredores y BCI Corredores.

	Evolución de Prima Intermediada de Filiales Bancarias					
	Sep-16	Sep-15	Sep-14	Sep-13	Sep-12	Sep-11
Variación	10,27%	2,57%	21,20%	-1,85%	-7,18%	18,28%

5. Participación de cada Corredora filial bancaria en la Prima Intermediada.

En el siguiente grafico se aprecia la participación por Prima Intermediada a Septiembre 2016, en este segmento, de cada corredora filial bancaria, en la cual se puede observar que Santander Corredores es quien posee mayor participación de mercado con un 21%.



6. Prima intermediada en Seguros Generales.

El presente cuadro informa la prima intermediada por las Corredoras filiales bancarias en Seguros Generales, en el cual podemos observar que las cifras han aumentado en la mayoría de los períodos. Para el año 2016 el incremento se debe principalmente al aumento que presentaron Santander Corredores, BCI Corredores y Banchile Corredores.

	Prima intermediada en Seguros Generales						
	Sep-16	Sep-15	Sep-14	Sep-13	Sep-12	Sep-11	Sep-10
Banco Falabella	9.174.335	7.391.567	5.600.987	4.774.136	4.269.347	3.788.441	2.725.930
Banparis(1)	-	292.374	1.587.956	1.514.042	789.464	1.168.692	239.020
Banripley(2)	-	-	-	280.683	592.459	1.308.224	1.212.498
Banchile	97.153.033	77.828.414	85.052.335	58.701.882	55.211.871	63.583.456	49.569.051
Itau Chile	13.156.152	14.848.277	12.938.703	11.829.514	9.693.649	9.281.408	6.764.079
Banco Estado	71.590.725	69.322.529	65.257.433	60.162.035	62.977.865	60.486.326	48.848.680
Corredora Ripley	11.805.109	13.840.188	3.642.458	-	-	-	-
CAT(1)	19.237.124	14.062.448	-	-	-	-	-
Scotia	23.959.727	19.422.094	15.945.545	18.146.154	18.215.849	17.980.143	13.776.668
Corpanca	11.210.905	12.722.533	15.697.299	10.666.173	17.174.457	18.133.108	16.327.632
BCI	84.323.931	78.407.924	78.038.438	67.531.777	60.259.589	53.339.097	50.111.044
BICE	7.333.918	6.040.779	5.441.175	4.493.346	5.050.969	1.524.698	4.586.426
BBVA	28.311.313	25.616.454	42.969.189	36.907.512	35.040.382	30.310.833	22.040.910
Santander	98.897.384	70.494.772	72.383.186	52.269.692	67.689.516	83.195.563	75.490.464
TOTALES	476.153.656	410.290.352	404.554.706	327.276.948	336.965.416	344.099.988	291.692.403

(1) Fusionada con Banparis Corredores de Seguros S.A, se informa el EEFF Diciembre 2015 en reporte de Filiales bancarias

(2) Corredora Ripley absorbe a Banripley Corredora en 2013, se informa el EEFF Diciembre 2015 en reporte de Filiales bancarias

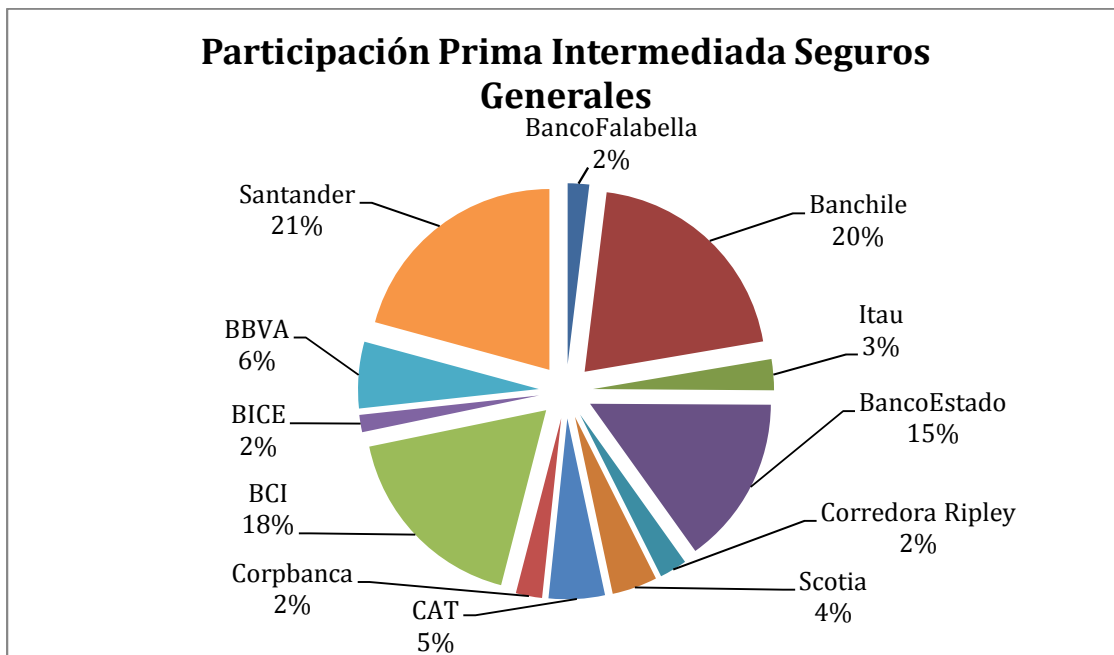
7. Variación anual de las Primas Intermediadas en Seguros Generales.

La evolución experimentada por las primas intermediadas por las corredoras filiales bancarias en Septiembre 2016 creció un 16,05% en relación a Septiembre 2015, principalmente por el aumento en la prima intermediada por parte de Santander Corredores, líder del mercado, BCI Corredores y Banchile Corredores.

Evolución de Prima Intermediada en Seguros Generales						
	Sep-16	Sep-15	Sep-14	Sep-13	Sep-12	Sep-11
Variación	16,05%	1,42%	23,61%	-2,88%	-2,07%	17,97%

8. Participación en Prima Intermediada de cada Corredora filial bancaria en Seguros Generales.

En el siguiente grafico se muestra la posición en el mercado de corredoras filiales bancarias por Prima Intermediada en Seguros Generales a Septiembre 2016, en la cual se puede observar que Santander Corredores es quien posee mayor participación de mercado con un 21%.



9. Prima Intermediada en Seguros de Vida.

Este cuadro informa la Prima Intermediada en Seguros de Vida, en el cual podemos observar que las cifras han aumentado en todos los períodos con excepción del año 2012 y 2013 que sufrieron caídas en relación al año inmediatamente anterior. Para el año 2016 el incremento se debe principalmente al crecimiento obtenido por BCI Corredores y BancoEstado Corredores.

	Prima intermediada en Seguros de Vida						
	Sep-16	Sep-15	Sep-14	Sep-13	Sep-12	Sep-11	Sep-10
Banco Falabella	24.754.119	22.169.844	18.596.061	15.274.942	12.890.580	14.822.082	13.783.926
Banparis(1)	-	1.675.495	3.219.340	2.975.305	2.583.100	5.855.243	904.695
Banripley(2)	-	-	-	8.610.573	8.236.581	10.636.830	10.009.385
Banchile	70.857.081	65.434.738	67.672.138	61.849.320	61.236.735	71.518.256	55.368.396
Itau Chile	14.428.899	12.759.181	10.849.899	8.954.397	8.032.109	10.411.091	9.034.584
Banco Estado	57.376.268	51.317.692	45.555.805	52.444.108	50.779.281	47.772.325	44.021.128
Corredora Ripley	29.985.172	25.717.293	31.873.497	-	-	-	-
CAT(1)	22.026.925	28.531.215	-	-	-	-	-
Scotia	21.896.693	17.840.823	21.503.045	18.548.241	18.773.751	17.676.770	12.586.791
Corpbanca	19.161.118	22.294.461	24.561.545	20.877.338	18.316.747	16.837.013	14.181.076
BCI	65.586.549	59.818.570	65.711.612	49.546.977	51.039.186	53.623.961	41.900.747
BICE	4.273.898	3.854.773	3.759.278	3.053.196	3.821.980	7.942.467	3.374.776
BBVA	22.129.392	20.646.033	24.555.625	26.961.783	24.166.761	23.495.547	22.882.267
Santander	98.515.397	98.445.608	97.279.234	79.943.123	92.216.721	117.687.725	107.917.331
TOTALES	450.991.511	430.505.727	415.137.078	349.039.304	352.093.531	398.279.308	335.965.102

(1) Fusionada con Banparis Corredores de Seguros S.A, se informa el EEFF Diciembre 2015 en reporte de Filiales bancarias

(2) Corredora Ripley absorbe a Banripley Corredora en 2013, se informa el EEFF Diciembre 2015 en reporte de Filiales bancarias

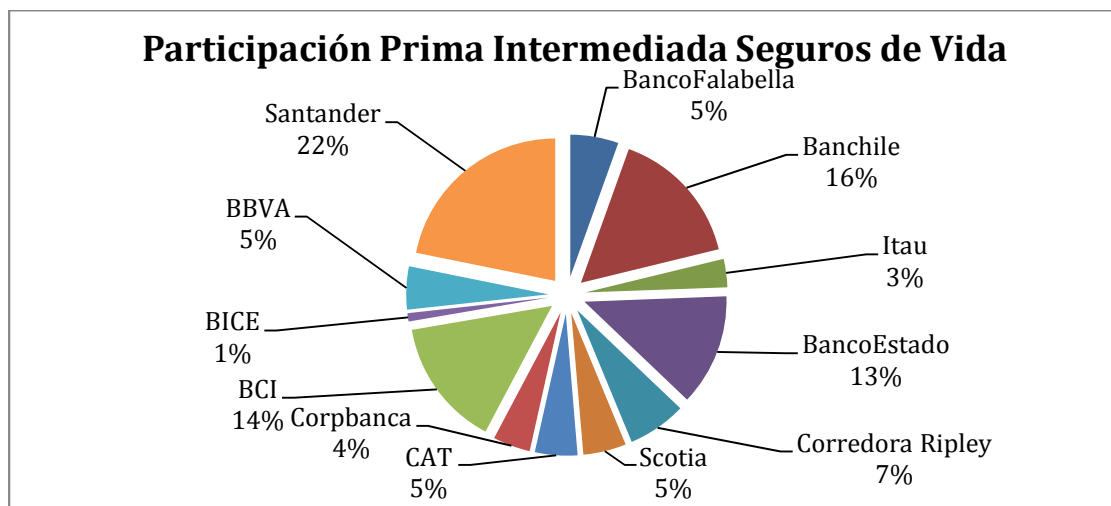
10. Variación anual de las Primas Intermediadas en Seguros de Vida.

La evolución experimentada por las primas intermediadas por las corredoras filiales bancarias en Septiembre 2016 en Vida creció un 4,76% en relación a Septiembre 2015, principalmente por el aumento en la prima intermediada por parte de BCI Corredores y Banco Estado Corredores.

	Evolución de Prima Intermediada en Seguros de Vida					
	Sep-16	Sep-15	Sep-14	Sep-13	Sep-12	Sep-11
Variación	4,76%	3,70%	18,94%	-0,87%	-11,60%	18,55%

11. Participación en Prima Intermediada de cada Corredora filial bancaria en Seguros de Vida.

En el siguiente gráfico se puede observar la posición en este segmento de cada Corredora filial bancaria, de acuerdo a la Prima Intermediada en Seguros de Vida a Septiembre 2016, en la cual se puede observar que Santander Corredores es quien posee mayor participación de mercado con un 22%.



12. Comisión total de intermediación en Seguros Generales y Seguros de Vida.

El presente cuadro muestra los ingresos por intermediación de las corredoras filiales bancarias a Septiembre 2016, el cual tuvo un incremento en relación a Septiembre 2015 asociado al aumento en las primas principalmente en Banchile Corredores, BCI Corredores y BancoEstado Corredores y al aumento en la tasa de comisión de Itau Corredores.

	Comisión Intermediación						
	Sep-16	Sep-15	Sep-14	Sep-13	Sep-12	Sep-11	Sep-10
Banco Falabella	8.214.988	8.663.162	6.976.918	5.786.541	4.992.735	5.499.166	4.773.044
Banparis(1)	-	297.880	831.245	1.045.237	801.046	1.092.013	178.545
Banripley(2)	-	-	-	1.132.872	1.156.956	1.796.236	1.832.066
Banchile	20.753.648	16.842.897	16.557.746	14.705.936	13.619.394	17.822.393	18.975.637
Itau Chile	8.087.818	5.057.605	4.167.786	3.238.482	2.616.638	2.646.564	3.194.764
Banco Estado	27.447.149	23.350.253	20.126.802	26.167.836	26.014.594	23.222.696	18.737.208
Corredora Ripley	8.487.957	7.742.562	6.732.514	-	-	-	-
CAT(1)	7.555.197	5.646.087	-	-	-	-	-
Scotia	9.251.595	8.586.991	7.767.406	7.561.970	6.999.704	6.577.102	4.166.534
Corpbanca	8.343.227	10.045.085	9.420.094	7.914.828	6.857.153	7.232.816	6.833.398
BCI	33.022.677	29.485.366	30.283.674	21.753.724	21.708.913	22.556.803	17.176.824
BICE	1.746.079	1.157.026	1.061.019	811.678	876.889	788.485	789.568
BBVA	6.673.118	6.215.049	5.644.698	6.061.009	6.144.011	5.713.444	4.947.426
Santander	30.514.522	29.688.909	27.371.579	24.306.101	27.404.998	33.080.357	25.420.971
TOTALES	170.097.975	152.778.872	136.941.480	120.486.215	119.193.031	128.028.075	107.025.985

(1) Fusionada con Banparis Corredores de Seguros S.A, se informa el EEFF Diciembre 2015 en reporte de Filiales bancarias

(2) Corredora Ripley absorbe a Banripley Corredora en 2013, se informa el EEFF Diciembre 2015 en reporte de Filiales bancarias

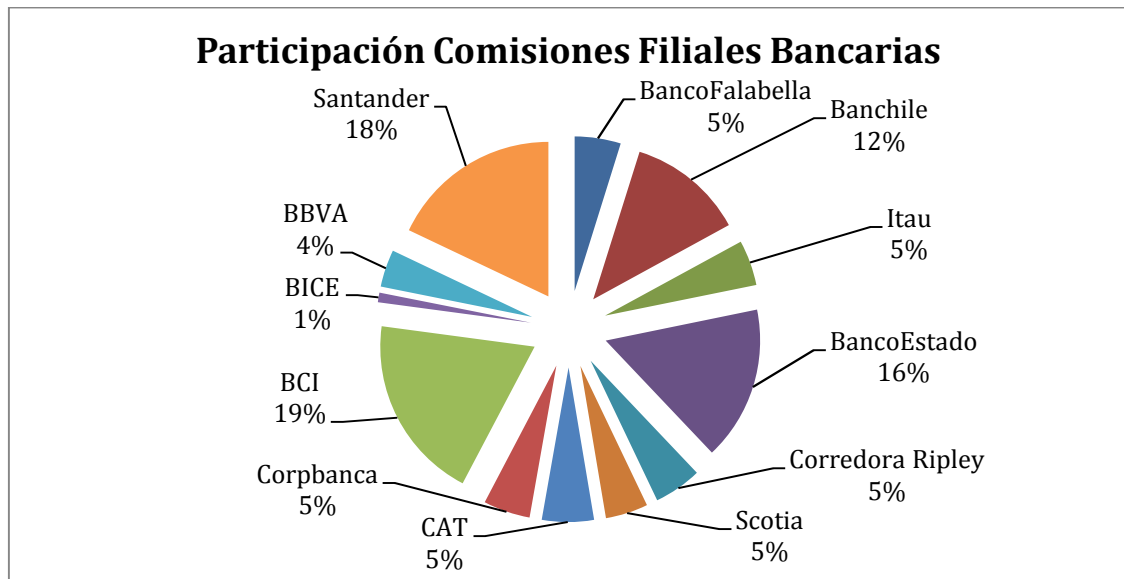
13. Variación anual de las Comisiones totales en las Corredoras filiales bancarias.

Respecto a la evolución experimentada en los ingresos por intermediación de las corredoras filiales bancarias muestra a Septiembre 2016 un crecimiento del 11,34% en relación al mismo período del año 2015. El crecimiento porcentual de las comisiones en el período fue superior al experimentado por la Prima Intermediada, dado que además del aumento en prima, liderada por Banchile Corredores, BCI Corredores y BancoEstado Corredores, se observa un aumento en el porcentaje de comisión principalmente en Itau Corredores, CAT Corredores y BICE corredores

Evolución de la Comisión Intermediada por Filiales Bancarias						
	Sep-16	Sep-15	Sep-14	Sep-13	Sep-12	Sep-11
Variación	11,34%	11,57%	13,66%	1,08%	-6,90%	19,62%

14. Participación en Comisiones de Intermediación entre las Corredoras filiales bancarias.

En el gráfico siguiente se aprecia la participación de cada corredora en el total de las comisiones de intermediación de filiales bancarias a Septiembre 2016, observándose que Santander Corredores es quien posee mayor participación de mercado con un 18%, alineado con su mayor participación en la prima intermediada.



15. Relación Comisión Total /Prima Intermediada Total.

El presente cuadro muestra la relación que existe entre la Comisión por intermediación obtenida por las Corredoras de Seguros filiales bancarias y la Prima total intermediada. A Septiembre 2016, el promedio del mercado se mantiene estable en torno a un 18%, entre las Corredoras que principalmente se ubican sobre el promedio se encuentran Itau Chile, BancoEstado, Corpbanca, Banco Falabella, Scotia, Corredora Ripley y BCI, presentando porcentajes de comisión superiores al 20%.

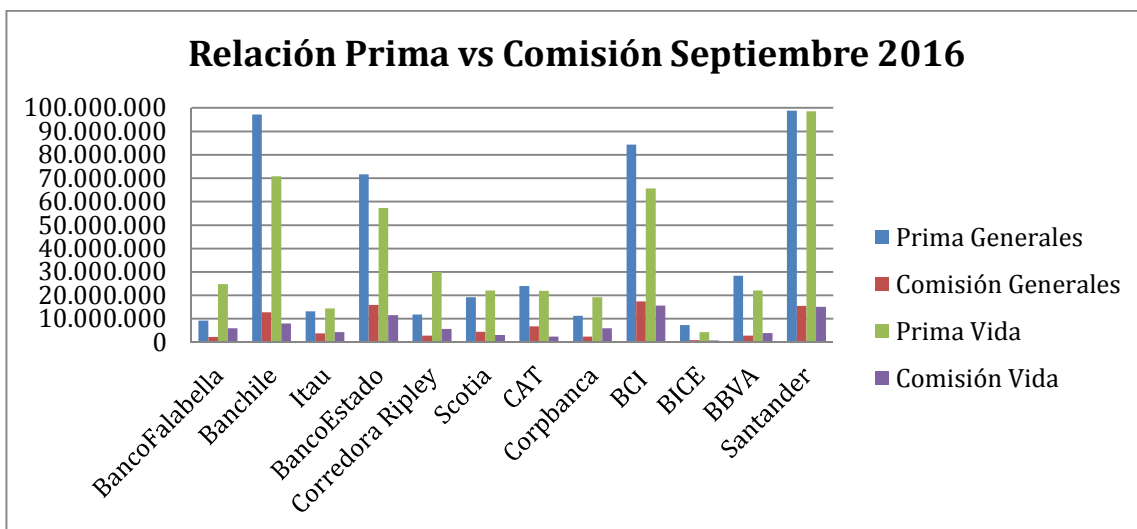
	Comisión / Prima Intermediada						
	Sep-16	Sep-15	Sep-14	Sep-13	Sep-12	Sep-11	Sep-10
Banco Falabella	24,2%	29,3%	28,8%	28,9%	29,1%	29,5%	28,9%
Banparis(1)	-	15,1%	17,3%	23,3%	23,8%	15,5%	15,6%
Banripley(2)	-	-	-	12,7%	13,1%	15,0%	16,3%
Banchile	12,4%	11,8%	10,8%	12,2%	11,7%	13,2%	18,1%
Itau Chile	29,3%	18,3%	17,5%	15,6%	14,8%	13,4%	20,2%
Banco Estado	21,3%	19,4%	18,2%	23,2%	22,9%	21,5%	20,2%
Corredora Ripley	20,3%	19,6%	19,0%	-	-	-	-
CAT(1)	18,3%	13,3%	-	-	-	-	-
Scotia	20,2%	23,0%	20,7%	20,6%	18,9%	18,4%	15,8%
Corpbanca	27,5%	28,7%	23,4%	25,1%	19,3%	20,7%	22,4%
BCI	22,0%	21,3%	21,1%	18,6%	19,5%	21,1%	18,7%
BICE	15,0%	11,7%	11,5%	10,8%	9,9%	8,3%	9,9%
BBVA	13,2%	13,4%	8,4%	9,5%	10,4%	10,6%	11,0%
Santander	15,5%	17,6%	16,1%	18,4%	17,1%	16,5%	13,9%
TOTALES	18,3%	18,2%	16,7%	17,8%	17,30%	17,25%	17,05%

(1) Fusionada con Banparis Corredores de Seguros S.A, se informa el EEEF Diciembre 2015 en reporte de Filiales bancarias

(2) Corredora Ripley absorbe a Banripley Corredora en 2013, se informa el EEEF Diciembre 2015 en reporte de Filiales bancarias

16. Gráfico Prima y Comisión Septiembre 2016

En el siguiente gráfico se puede observar la relación existente entre la Prima y la Comisión (Seguros Generales y Seguros de Vida) para cada una de las corredoras filiales bancarias.



En el siguiente cuadro se puede observar el comportamiento que tuvo cada una de las corredoras filiales bancarias entre Septiembre 2016 y Septiembre 2015 respecto a la Comisión de Intermediación para los Seguros Generales y Seguros de Vida.

	Comisión / Prima Intermediada en Seguros Generales		Comisión / Prima Intermediada en Seguros Vida	
	Sep-16	Sep-15	Sep-16	Sep-15
Banco Falabella	24,2%	26,0%	24,2%	30,4%
Banparis	-	21,3%	-	14,1%
Banchile	13,1%	12,9%	11,3%	10,4%
Itau Chile	28,2%	25,0%	30,3%	10,6%
Banco Estado	22,2%	20,2%	20,2%	18,3%
Corredora Ripley	24,3%	22,7%	18,7%	17,9%
CAT	23,0%	20,7%	14,2%	9,6%
Scotia	28,4%	33,1%	11,2%	12,1%
Corpbanca	21,9%	22,2%	30,7%	32,4%
BCI	20,6%	18,2%	23,8%	25,4%
BICE	13,0%	12,2%	18,5%	10,9%
BBVA	10,0%	11,2%	17,4%	16,2%
Santander	15,6%	21,1%	15,3%	15,1%
TOTALES	18,4%	19,0%	18,3%	17,4%

17. Comisión de intermediación en Seguros Generales.

El presente cuadro muestra el porcentaje de Comisión por intermediación de las corredoras filiales bancarias a Septiembre 2016, en Seguros Generales el cual tuvo una leve disminución en relación a Septiembre 2015, presentándose inestable en los últimos años.

	Comisión / Prima Intermediada Seguros Generales						
	Sep-16	Sep-15	Sep-14	Sep-13	Sep-12	Sep-11	Sep-10
Banco Falabella	24,2%	26,0%	23,9%	25,7%	26,7%	27,0%	24,1%
Banparis	-	21,3%	20,9%	24,9%	26,6%	14,3%	11,1%
Banripley	-	-	-	7,8%	10,3%	8,5%	9,7%
Banchile	13,1%	12,9%	11,3%	13,0%	12,6%	14,7%	18,8%
Itau Chile	28,2%	25,0%	25,3%	21,6%	21,5%	22,6%	30,6%
Banco Estado	22,2%	20,2%	19,3%	21,9%	23,3%	21,6%	20,4%
Corredora Ripley	24,3%	22,7%	25,8%	-	-	-	-
CAT	23,0%	20,7%	-	-	-	-	-
Scotia	28,4%	33,1%	34,2%	30,1%	27,5%	26,4%	19,5%
Corpbanca	21,9%	22,2%	16,0%	19,3%	12,6%	14,5%	17,3%
BCI	20,6%	18,2%	17,0%	15,2%	15,4%	18,2%	15,2%
BICE	13,0%	12,2%	12,3%	10,7%	10,6%	30,0%	10,6%
BBVA	10,0%	11,2%	6,2%	8,9%	9,5%	10,6%	12,8%
Santander	15,6%	21,1%	16,9%	19,7%	17,2%	15,3%	15,0%
TOTALES	18,4%	19,0%	16,03%	17,4%	16,9%	17,2%	17,1%

(1) Fusionada con Banparis Corredores de Seguros S.A, se informa el EEEF Diciembre 2015 en reporte de Filiales bancarias

(2) Corredora Ripley absorbe a Banripley Corredora en 2013, se informa el EEEF Diciembre 2015 en reporte de Filiales bancarias

18. Comisión de intermediación en Seguros de Vida.

El presente cuadro muestra el porcentaje de Comisión por intermediación de las corredoras filiales bancarias a Septiembre 2016, en Seguros de Vida el cual tuvo un aumento en relación a Septiembre 2015, subiendo a un 18% en promedio.

	Comisión / Prima Intermediada Seguros de Vida						
	Sep-16	Sep-15	Sep-14	Sep-13	Sep-12	Sep-11	Sep-10
Banco Falabella	24,2%	30,4%	30,3%	29,8%	29,9%	30,2%	29,9%
Banparis(1)	-	14,1%	15,5%	22,5%	22,9%	15,8%	16,8%
Banripley(2)	-	-	-	12,9%	13,3%	15,8%	17,1%
Banchile	11,3%	10,4%	10,3%	11,4%	10,8%	11,8%	17,4%
Itau Chile	30,3%	10,6%	8,3%	7,7%	6,6%	5,3%	12,5%
Banco Estado	20,2%	18,3%	16,5%	24,8%	22,3%	21,2%	19,9%
Corredora Ripley	18,7%	17,9%	18,2%	-	-	-	-
CAT(1)	14,2%	9,6%	-	-	-	-	-
Scotia	11,2%	12,1%	10,8%	11,3%	10,6%	10,3%	11,7%
Corpbanca	30,7%	32,4%	28,1%	28,1%	25,6%	27,3%	28,3%
BCI	23,8%	25,4%	25,9%	23,2%	24,3%	24,0%	22,8%
BICE	18,5%	10,9%	10,5%	10,8%	8,9%	4,2%	9,0%
BBVA	17,4%	16,2%	12,2%	10,3%	11,6%	10,6%	9,3%
Santander	15,3%	15,1%	15,6%	17,6%	17,1%	17,3%	13,0%
TOTALES	18,3%	17,4%	17,4%	18,2%	17,6%	17,3%	17,0%

(1) Fusionada con Banparis Corredores de Seguros S.A, se informa el EEFF Diciembre 2015 en reporte de Filiales bancarias

(2) Corredora Ripley absorbe a Banripley Corredora en 2013, se informa el EEFF Diciembre 2015 en reporte de Filiales bancarias

Santiago, Noviembre 2016