



SVS entrega información actualizada del proceso de liquidación de siniestros de viviendas y distintos de viviendas afectadas por el terremoto

- Al 31 de octubre, las compañías habían pagado un total de US\$ 3.030 millones, de los cuales US\$ 1.061 millones corresponden a siniestros de viviendas y US\$ 1.968 millones a siniestros distintos de viviendas.
- En el caso de viviendas el 99% de los casos se encuentra inspeccionado y el 94% liquidado. En los casos distintos de vivienda estas cifras alcanzan el 99,1% y 68,9% respectivamente.

9 de noviembre 2010.- La Superintendencia de Valores y Seguros (SVS) entregó hoy un nuevo informe del proceso de liquidación y pago de siniestros de viviendas y distintos de viviendas afectados por el terremoto al 31 de octubre, según cifras proporcionadas por las mismas compañías de seguros.

A esa fecha, las compañías de seguros habían pagado un total de US\$ 3.030 millones en ambos tipos de siniestros, de los cuales US\$ 1.061 millones corresponden a siniestros de viviendas y US\$ 1.968 millones a siniestros distintos de viviendas.

Para el caso de siniestros de viviendas se habían recibido 188.767 denuncias, de las cuales 187.475 (99%) habían sido inspeccionadas. De las denuncias, 177.070 (94%) fueron liquidadas y le correspondió pago a 116.157 (66%). En 2.053 casos, equivalente al 1%, están pendiente de pago y a 58.860 (33%) no correspondió pago.

La SVS informó que continúa realizando monitoreos y fiscalizaciones a fin de que tanto los liquidadores como las compañías aseguradoras completen los casos pendientes de liquidación y pago. En este contexto, la autoridad comunicó sobre los resultados de un oficio enviado a las compañías aseguradoras para que explicaran por qué algunos siniestros figuran como “no corresponde pago”.

Según informaron las compañías, el 33% de los siniestros de vivienda que al 31 de octubre “no corresponde pago”, está integrado por los siniestros en que el monto a liquidar al asegurado era menor al deducible establecido en las condiciones de la póliza (36% de los casos); siniestros en que el asegurado desistió de la denuncia (25%); siniestros que fueron denunciados pero finalmente la póliza no contaba con la cobertura (6%); siniestros denunciados

fuera del plazo estipulado (5%); siniestros que se encontraban “duplicados”, porque los asegurados denunciaron más de una vez una misma póliza (7%); siniestros que, por exclusiones contenidas en la póliza, fueron liquidados sin pago (5%) y un 16% por otras causas o motivos

Las regiones V y XIV son las más rezagadas en cuanto a porcentaje de liquidaciones sobre denuncias respecto del promedio de país, mientras que la VIII muestra el mejor resultado, sin embargo, todas las regiones muestran una tendencia positiva.

Respecto de los siniestros distintos a viviendas afectados por el terremoto, al 31 de octubre se habían recibido 31.995 denuncias, de las cuales 31.700 (99,1%) habían sido inspeccionadas y el 68,9% liquidadas (22.049 casos). Los siniestros cancelados alcanzan los 11.779 lo que equivale al 53,4% de los siniestros liquidados.

Los siniestros distintos de vivienda son los que incluyen daños a edificios (oficinas, locales comerciales, plantas y establecimientos industriales, entre otros); contenido (existencias dentro de los interiores de las edificaciones); perjuicio por paralización (lucro cesante), y vehículos y otros (embarcaciones, aviones, equipamiento, infraestructura, etc).

La información proporcionada por las compañías aseguradoras ha sido agrupada en dos segmentos, determinados por el monto asegurado en las pólizas contratadas:

- Monto asegurado hasta UF 1.250.000, equivalente a US\$ 50 millones aproximadamente.
- Monto asegurado sobre UF 1.250.000 (grandes riesgos).

A la fecha señalada, los siniestros denunciados en la categoría menor o igual a UF 1.250.000 alcanzaban los 29.163 denuncias, de las cuales el 99% había sido inspeccionado y 73,1% liquidado. De los liquidados, el 53,9% está pagado con un costo total para las compañías de US\$ 930 millones, incluyendo pagos anticipados por US\$ 360 millones.

Para la categoría de siniestros mayores a UF 1.250.000, se habían recibido 2.832 denuncias de las cuales el 99,9% está inspeccionado y el 25,9% liquidado. El 40,8% de los liquidados está pagado y 18% pendiente de pago. En estos siniestros las compañías han desembolsado US\$ 1.038 millones de los cuales, US\$ 878 millones corresponde a anticipos.

1. TOTAL SINIESTROS DE VIVIENDA DENUNCIADOS POR REGION

a. Total 31 de Octubre

Región	Denunciados	Inspeccionados	Liquidados	Pagados	Pago Pendiente	No Corresponde Pago
V	14.829	14.702	13.338	8.125	297	4.916
Metropolitana	96.842	96.181	91.491	58.444	1.057	31.990
VI	7.754	7.711	7.155	4.346	53	2.756
VII	15.713	15.615	14.385	8.797	73	5.515
VIII	48.459	48.148	45.961	34.005	518	11.438
IX	4.652	4.601	4.269	2.212	53	2.004
XIV	518	517	471	228	2	241
Total general	188.767	187.475	177.070	116.157	2.053	58.860
Porcentajes		99%	94%	66%	1%	33%
			94%	62%	1%	31%

b. Total de siniestros que "No corresponde pago" al 31 de octubre

Bajo el Deducible	36%
Sin Cobertura por Sismo	6%
Denuncio fuera de Plazo	5%
Denuncio Duplicado	7%
Exclusiones	5%
Asegurado Desiste	25%
Otros	16%

b. Total 15 de Octubre

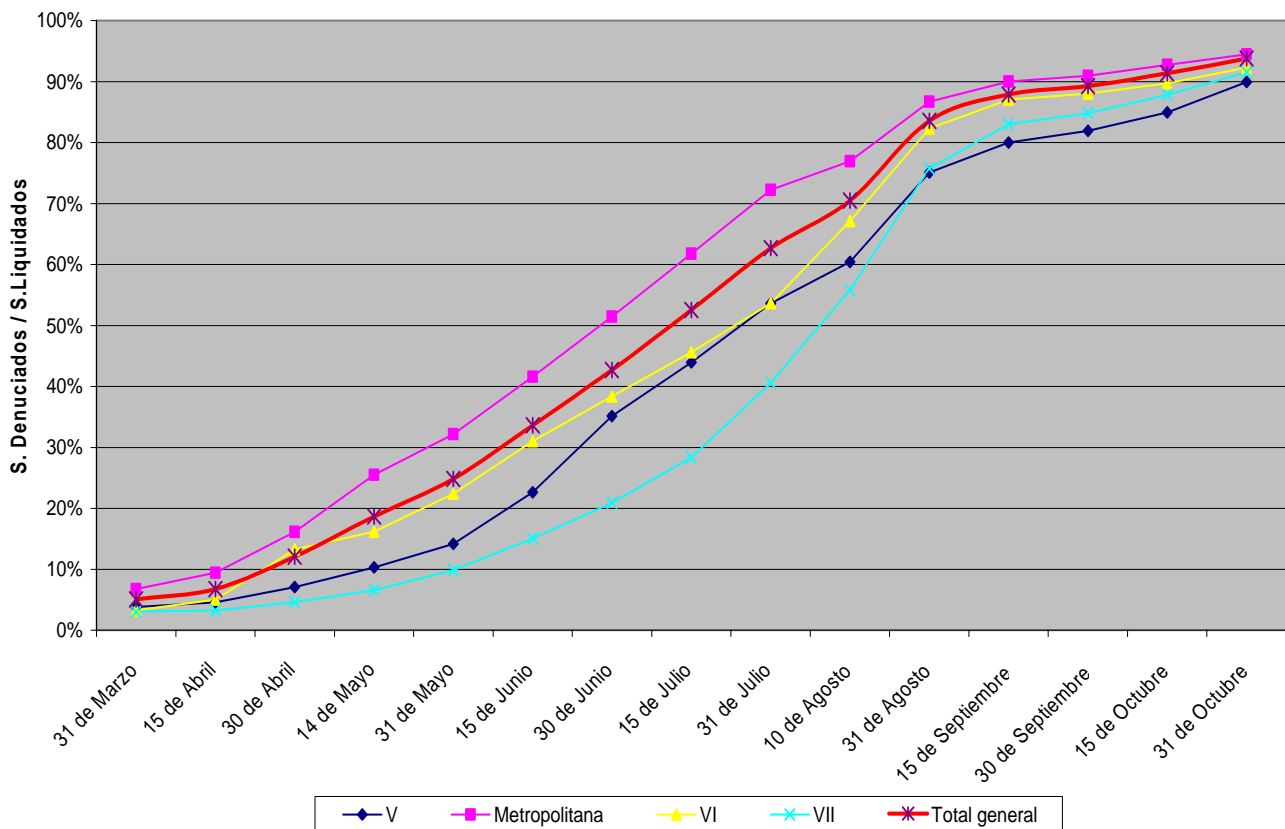
Región	Denunciados	Inspeccionados	Liquidados	Pagados	Pago Pendiente	No Corresponde Pago
V	14.800	14.583	12.570	7.839	217	4.514
Metropolitana	96.542	95.789	89.541	57.276	1.005	31.260
VI	7.749	7.698	6.952	4.251	63	2.638
VII	15.678	15.543	13.772	8.430	138	5.204
VIII	48.370	48.025	44.737	33.226	687	10.824
IX	4.655	4.605	4.035	2.142	77	1.816
XIV	518	517	464	225	4	235
Total general	188.312	186.760	172.071	113.389	2.191	56.491
Porcentajes		99%	91%	66%	1%	33%
			92%	61%	1%	30%

2. DESEMPEÑO POR REGIÓN

Al 31 de Octubre

Región	N° Denunciados	% Inspec/ Denunc	% Liquid/ Denunc	% Pagad/ Liquid	% P. Pend/ Liquid	% NCP/ Liquid
V	14.829	99%	90%	61%	2%	37%
Metropolitana	96.842	99%	94%	64%	1%	35%
VI	7.754	99%	92%	61%	1%	39%
VII	15.713	99%	92%	61%	1%	38%
VIII	48.459	99%	95%	74%	1%	25%
IX	4.652	99%	92%	52%	1%	47%
XIV	518	100%	91%	48%	0%	51%
TOTAL	188.767	99%	94%	66%	1%	33%

Evolución de la Liquidación de Sinistros de Vivienda por región



4. RESUMEN DE SINIESTROS DE VIVIENDA POR COMPAÑÍA

Total 31 de octubre

Compañía	Denunciados	Inspeccionados	Liquidados	Pagados	Pago Pendiente	No Corresponde Pago
Ace	512	512	495	248	0	247
Bci Generales	13.050	12.906	12.784	7.196	569	5.019
Cardif Generales	69	69	62	43	0	19
Chartis	297	297	294	189	2	103
Chilena Consolidada	23.978	23.946	23.048	16.378	0	6.670
Chubb	3	3	3	2	0	1
Consortio Generales	2.783	2.769	2.610	1.304	45	1.261
HDI Seguros	1.176	1.164	1.123	861	0	262
Liberty	23.977	23.452	20.561	16.940	819	2.802
Magallanes	5.373	5.371	4.659	1.737	132	2.790
Mapfre Generales	77.040	76.580	71.517	45.207	16	26.294
Mut. de Carabineros	111	111	110	85	0	25
Penta Security	5.127	5.121	4.883	3.043	96	1.744
Renta Generales	626	626	583	354		229
RSA	17.393	17.393	17.248	11.294	0	5.954
Santander Generales	17.252	17.155	17.090	11.276	374	5.440
TOTAL MERCADO	188.767	187.475	177.070	116.157	2.053	58.860

5. EVOLUCION DE LIQUIDACION Y PAGO DE SINIESTROS DE VIVIENDAS POR COMPAÑÍA

COMPAÑÍA	Total Denunciados	%	% Liquidados/ Denunciados														
			31-Mar	15-Abr	30-Abr	14-May	31-May	15-Jun	30-Jun	15-Jul	31-Jul	10-Ago	31-Ago	15-Sep	30-Sep	15-Oct	31-Oct
Ace	512	0%	0%	0%	16%	15%	35%	51%	58%	65%	65%	70%	94%	95%	95%	96%	97%
Bci Generales	13.050	7%	9%	11%	15%	20%	26%	37%	64%	67%	74%	86%	92%	95%	96%	97%	98%
Cardif Generales	69	0%	0%	0%	14%	29%	49%	70%	76%	78%	81%	81%	83%	83%	84%	84%	90%
Chartis	297	0%	6%	15%	23%	36%	48%	60%	64%	74%	81%	84%	93%	96%	98%	99%	99%
Chilena Consolidada	23.964	13%	8%	15%	25%	35%	49%	62%	69%	75%	84%	86%	91%	93%	93%	96%	96%
Chubb	3	0%			33%	67%	67%	67%	100%	100%	100%	100%	100%	100%	100%	100%	100%
Consortio Generales	2.783	1%	12%	15%	21%	29%	34%	39%	49%	59%	63%	67%	77%	83%	85%	92%	94%
HDI Seguros	1.176	1%	8%	8%	16%	23%	33%	43%	51%	63%	70%	76%	86%	88%	90%	94%	95%
Liberty	23.731	13%	4%	5%	8%	14%	18%	22%	25%	42%	55%	61%	62%	78%	78%	81%	86%
Magallanes	5.388	3%	29%	41%	41%	38%	42%	48%	52%	55%	57%	60%	64%	71%	81%	82%	87%
Mapfre Generales	76.896	41%	3%	4%	7%	13%	15%	20%	28%	39%	48%	60%	79%	85%	87%	89%	93%
Mut. de Carabineros	111	0%	26%	39%	59%	66%	76%	94%	92%	95%	96%	98%	99%	99%	99%	99%	99%
Penta Security	5.128	3%	9%	7%	13%	22%	30%	48%	60%	69%	79%	81%	90%	93%	94%	95%	95%
Renta Generales	625	0%	0%	0%	5%	20%	24%	32%	38%	46%	57%	65%	76%	83%	85%	91%	93%
RSA	17.327	9%	2%	4%	16%	24%	35%	54%	59%	70%	84%	87%	98%	98%	99%	99%	99%
Santander Generale	17.252	9%	3%	3%	8%	15%	29%	39%	44%	53%	74%	76%	96%	97%	98%	99%	99%
Promedio Ponderado del Mercado			5%	7%	12%	19%	25%	34%	42%	52%	63%	70%	82%	88%	89%	91%	94%
Cuartil más lento del mercado			2%	3%	8%	15%	28%	38%	48%	55%	62%	67%	79%	83%	85%	90%	93%
Cuartil más rápido del mercado			9%	15%	22%	34%	43%	55%	65%	74%	81%	86%	95%	96%	98%	99%	99%

COMPAÑÍA	Total Denunciados	%	% Liquidados/ Denunciados														
			31-Mar	15-Abr	30-Abr	14-May	31-May	15-Jun	30-Jun	15-Jul	31-Jul	10-Ago	31-Ago	15-Sep	30-Sep	15-Oct	31-Oct
Ace	512	0%	0%	0%	16%	15%	35%	51%	58%	65%	65%	70%	94%	95%	95%	96%	97%
Bci Generales	13.050	7%	9%	11%	15%	20%	26%	37%	64%	67%	74%	86%	92%	95%	96%	97%	98%
Cardif Generales	69	0%	0%	0%	14%	29%	49%	70%	76%	78%	81%	81%	83%	83%	84%	84%	90%
Chartis	297	0%	6%	15%	23%	36%	48%	60%	64%	74%	81%	84%	93%	96%	98%	99%	99%
Chilena Consolidada	23.964	13%	8%	15%	25%	35%	49%	62%	69%	75%	84%	86%	91%	93%	93%	96%	96%
Chubb	3	0%				33%	67%	67%	67%	100%	100%	100%	100%	100%	100%	100%	100%
Consorcio Generales	2.783	1%	12%	15%	21%	29%	34%	39%	49%	59%	63%	67%	77%	83%	85%	92%	94%
HDI Seguros	1.176	1%	8%	8%	16%	23%	33%	43%	51%	63%	70%	76%	86%	88%	90%	94%	95%
Liberty	23.731	13%	4%	5%	8%	14%	18%	22%	25%	42%	55%	61%	62%	78%	78%	81%	86%
Magallanes	5.388	3%	29%	41%	41%	38%	42%	48%	52%	55%	57%	60%	64%	71%	81%	82%	87%
Mapfre Generales	76.896	41%	3%	4%	7%	13%	15%	20%	28%	39%	48%	60%	79%	85%	87%	89%	93%
Mut. de Carabineros	111	0%	26%	39%	59%	66%	76%	94%	92%	95%	96%	98%	99%	99%	99%	99%	99%
Penta Security	5.128	3%	9%	7%	13%	22%	30%	48%	60%	69%	79%	81%	90%	93%	94%	95%	95%
Renta Generales	625	0%	0%	0%	5%	20%	24%	32%	38%	46%	57%	65%	76%	83%	85%	91%	93%
RSA	17.327	9%	2%	4%	16%	24%	35%	54%	59%	70%	84%	87%	98%	98%	99%	99%	99%
Santander Generale	17.252	9%	3%	3%	8%	15%	29%	39%	44%	53%	74%	76%	96%	97%	98%	99%	99%
Promedio Ponderado del Mercado			5%	7%	12%	19%	25%	34%	42%	52%	63%	70%	82%	88%	89%	91%	94%
Cuartil más lento del mercado			2%	3%	8%	15%	28%	38%	48%	55%	62%	67%	79%	83%	85%	90%	93%
Cuartil más rápido del mercado			9%	15%	22%	34%	43%	55%	65%	74%	81%	86%	95%	96%	98%	99%	99%

6. TOTAL SINIESTROS DISTINTOS DE VIVIENDA AL 31 DE OCTUBRE

Compañía	Denunciados N°	Inspeccionados N°	Inspeccionados con Anticipo N°	Inspeccionados Anticipos Pagados (M\$)	Siniestros Liquidados N°	Siniestros Pagados N°	Siniestros Pendiente de Pago N°	No corresponde pago según Ca. N°	Siniestros Liquidados Pagados (M\$)	Total Pagado (M\$)
Ace	204	204	10	19.146.228	152	34	0	118	3.501.305	22.647.534
Bci	3.025	2.838	0	0	2.693	1.485	294	914	35.216.343	35.216.343
Chartis	1.026	1.025	43	89.119.153	833	331	0	502	39.359.563	128.478.716
Chilena Consolidada	3.005	3.005	299	101.756.280	1.656	793	0	863	22.175.378	123.931.657
Chubb	85	85	12	10.447.985	54	19	0	35	3.748.049	14.196.034
Consorcio	442	442	4	2.506.734	384	303	1	80	2.818.346	5.325.081
HDI	397	385	6	134.671	336	234	0	102	4.118.465	4.253.135
Liberty	5.144	5.141	354	89.088.688	3.595	2.768	278	549	35.248.160	124.336.848
Magallanes	2.859	2.848	15	5.338.717	2.127	986	98	1.043	13.960.541	19.299.258
Mapfre	4.440	4.396	50	66.552.762	3.443	1.591	18	1.834	58.573.646	125.126.408
Mut. de Carabineros	1	1	0	0	1	1	0	0	0	0
Orion	2	2	0	0	2	2	0	0	203.290	203.290
Penta	3.277	3.255	0	0	2.460	1.047	215	1.198	89.635.051	89.635.051
Renta Nacional	697	697	6	162.308	421	231	0	190	4.124.190	4.286.498
RSA	6.966	6.966	182	224.974.869	3.486	1.626	121	1.739	41.356.241	266.331.110
Santander	410	395	0	0	391	313	6	72	4.946.199	4.946.199
Zerit	15	15	0	0	15	15	0	0	19.714	19.714
Total general	31.995	31.700	981	609.228.396	22.049	11.779	1.031	9.239	359.004.481	968.232.877
Equivalencia en M USD				1.238.873					730.040	1.968.913
%(Base Denunciados)		99,1%	3,1%		68,9%	36,8%	3,2%	28,9%		
%(Base liquidados)					53,4%	4,7%	41,9%			

7. RIESGOS COBERTURAS MAYORES A UF 1.250.000 (GRANDES RIESGOS)

Compañía	Denunciados N°	Inspeccionados N°	Inspeccionados con Anticipo N°	Inspeccionados Anticipos Pagados (M\$)	Siniestros Liquidados N°	Siniestros Pagados N°	Siniestros Pendiente de Pago N°	No corresponde pago según Cla. N°	Siniestros Liquidados Pagados (M\$)	Total Pagado (M\$)
Ace	9	9	1	6.560.683	3	0	0	3	0	6.560.683
Bci	141	141	0	0	141	21	0	120	999.481	999.481
Chartis	227	226	24	81.630.756	167	59	0	108	23.035.522	104.666.278
Chilena Consolidada	58	58	18	62.602.314	12	1	0	11	9.479	62.611.793
Chubb	6	6	2	2.619.624	3	3	0	0	3.531.614	6.151.238
Consorcio	0	0	0	1.117.593	0	0	0	0	0	1.117.593
HDI	0	0	0	0	0	0	0	0	0	0
Liberty	644	644	85	38.622.013	169	169	0	0	550.076	39.172.090
Magallanes	6	6	0	352.236	1	0	0	1	0	352.236
Mapfre	45	45	8	58.000.496	19	5	0	14	6.780.672	64.811.168
Mut. de Carabineros	0	0	0	0	0	0	0	0	0	0
Orion	0	0	0	0	0	0	0	0	0	0
Penta	151	148	0	0	86	38	11	37	39.089.323	39.089.323
Renta Nacional	0	0	0	0	0	0	0	0	0	0
RSA	1.545	1.545	93	180.468.583	132	3	121	8	4.869.430	185.338.013
Santander	0	0	0	0	0	0	0	0	0	0
Zerit	0	0	0	0	0	0	0	0	0	0
Total general	2.832	2.828	231	432.004.299	733	299	132	302	78.805.597	510.809.897
Equivalencia MUSD				878.486					160.252	1.038.738
%(Base Denunciados)		99,9%	8,2%		25,9%	10,6%	4,7%	10,7%		
%(Base liquidados)					40,8%	18,0%	41,2%			

8. RIESGOS COBERTURAS MENORES A UF 1.250.000

Compañía	Denunciados N°	Inspeccionados N°	Inspeccionados con Anticipo N°	Inspeccionados Anticipos Pagados (M\$)	Siniestros Liquidados N°	Siniestros Pagados N°	Siniestros Pendiente de Pago N°	No corresponde pago según Cla. N°	Siniestros Liquidados Pagados (M\$)	Total Pagado (M\$)
Ace	195	195	9	12.585.545	149	34	0	115	3.501.305	16.086.850
Bci	2.884	2.697	0	0	2.552	1.464	294	794	34.276.862	34.276.862
Chartis	799	799	19	7.488.397	666	272	0	394	16.324.041	23.812.438
Chilena Consolidada	2.947	2.947	281	39.153.965	1.644	792	0	852	22.165.899	61.319.864
Chubb	79	79	10	7.828.361	51	16	0	35	216.435	8.044.796
Consorcio	442	442	4	1.389.141	384	303	1	80	2.818.346	4.207.488
HDI	397	385	6	134.671	336	234	0	102	4.118.465	4.253.135
Liberty	4.500	4.497	269	50.466.675	3.426	2.599	278	549	34.698.084	85.164.759
Magallanes	2.853	2.842	15	4.986.481	2.126	966	98	1.042	13.960.541	18.947.022
Mapfre	4.395	4.351	42	8.522.266	3.424	1.586	18	1.820	51.792.974	60.315.240
Mut. de Carabineros	1	1	0	0	1	1	0	0	0	0
Orion	2	2	0	0	2	2	0	0	203.290	203.290
Penta	3.126	3.107	0	0	2.374	1.009	204	1.161	50.545.728	50.545.728
Renta Nacional	697	697	6	162.308	421	231	0	190	4.124.190	4.286.498
RSA	5.421	5.421	89	44.506.286	3.354	1.623	0	1.731	36.486.811	80.993.097
Santander	410	395	0	0	391	313	6	72	4.946.199	4.946.199
Zerit	15	15	0	0	15	15	0	0	19.714	19.714
Total general	29.163	28.872	750	177.224.096	21.316	11.480	899	8.937	280.198.884	457.422.981
Equivalencia en MUSD				360.387					569.788	930.175
%(Base Denunciados)		99,0%	2,6%		73,1%	39,4%	3,1%	30,6%		
%(Base liquidados)					53,9%	4,2%	41,9%			

9. TOTAL POR REGIONES (GRANDES RIESGOS)

Compañía	Denunciados N°	Inspeccionados N°	Inspeccionados con Anticipo N°	Inspeccionados Anticipos Pagados (M\$)	Siniestros Liquidados N°	Siniestros Pagados N°	Siniestros Pendiente de Pago N°	No corresponde pago según Cía. N°	Siniestros Liquidados Pagados (M\$)	Total Pagado (M\$)
IV	1	1	0	0	1	0	0	1	0	0
V	143	142	9	2.156.921	71	36	1	34	4.550.617	6.707.538
RM	2004	2.002	145	228.666.563	526	188	119	219	53.164.144	281.820.707
VI	78	77	11	24.211.643	23	20	1	2	3.842.188	28.053.831
VII	45	45	4	10.041.675	10	3	0	7	1.535.193	11.576.868
VIII	252	252	48	147.883.497	49	23	3	23	15.207.967	163.091.464
IX	236	236	8	11.031.534	38	28	4	6	491.233	11.522.767
X	59	59	6	8.022.467	9	0	4	5	0	8.022.467
XIV	14	14	0	0	6	1	0	5	14.255	14.255
Total general	2832	2.828	231	432.004.299	733	299	132	302	78.805.597	510.809.897
Equivalencia en M USD				878.486					160.252	1.038.738
%(Base Denunciados)		99,9%	8,2%		25,9%	10,6%	4,7%	10,7%		
%(Base liquidados)						40,8%	18,0%	41,2%		