



Libertad y Orden

Ministerio de Hacienda y Crédito Público
República de Colombia

“XBRL para el Reporte Presupuestal – Taxonomías en el Ministerio de Hacienda y Crédito Público de Colombia”

RODOLFO URIBE DUARTE
Director de Tecnología



MINISTERIO DE HACIENDA Y CRÉDITO PÚBLICO



¿Quiénes Somos?

Somos el Ministerio que diseña, coordina, regula y ejecuta la política económica del Estado garantizando la óptima administración de las finanzas públicas para el desarrollo económico y social del país.



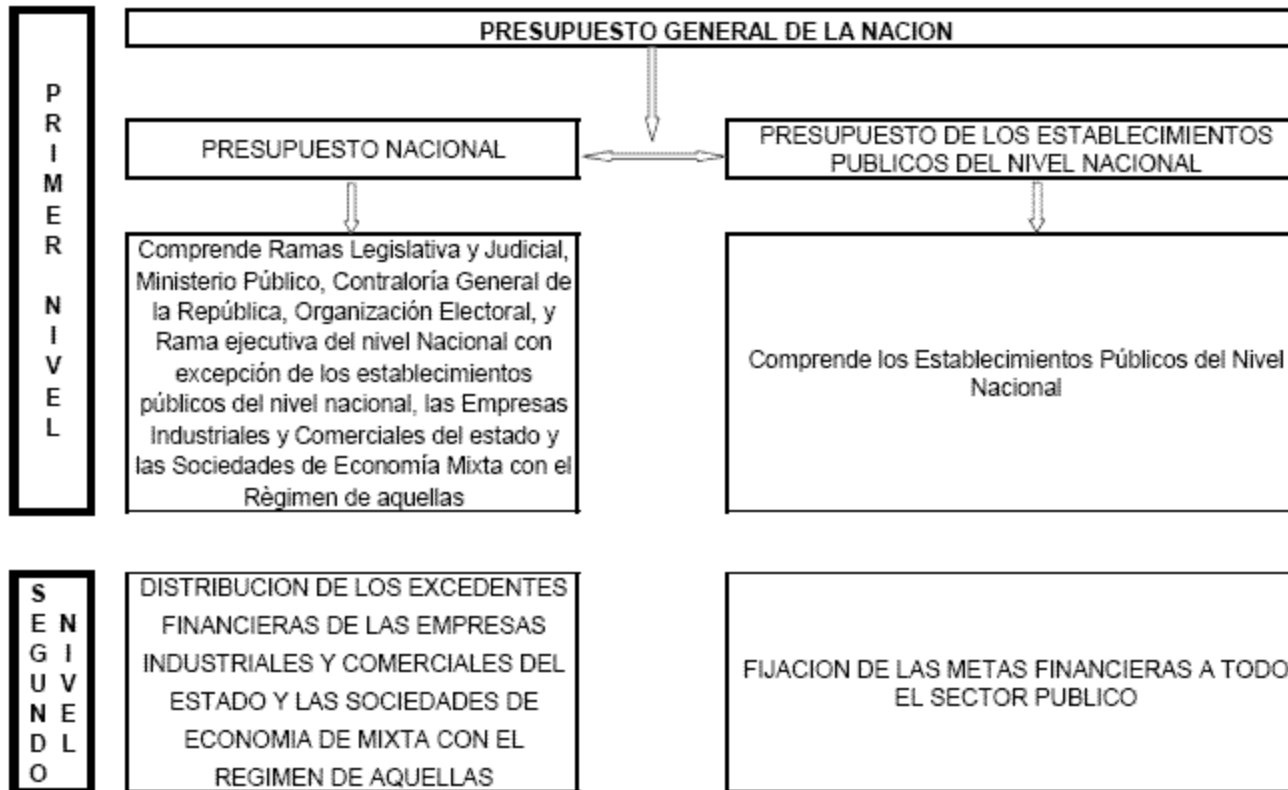
¿De dónde surge la necesidad de usar XBRL en el Ministerio de Hacienda?

- Tenemos sistemas con **muchas interfaces** diferentes para comunicarse con otros sistemas.
- Se generan **altos costos** para la captura de datos y elaboración de informes.
- Se tienen **datos estructurados propios** que requieren de traducción para otros lenguajes.
- Se requiere de **augmentar la confianza** en la información de los reportes, reducir o eliminar la intervención humana.



Marco Normativo Presupuestal

COBERTURA
ESTATUTO ORGANICO DEL PRESUPUESTO NACIONAL



Estatuto Orgánico del
Presupuesto
(Decreto 111 de 1996)

XBRL en el Ministerio de Hacienda

Proyectos

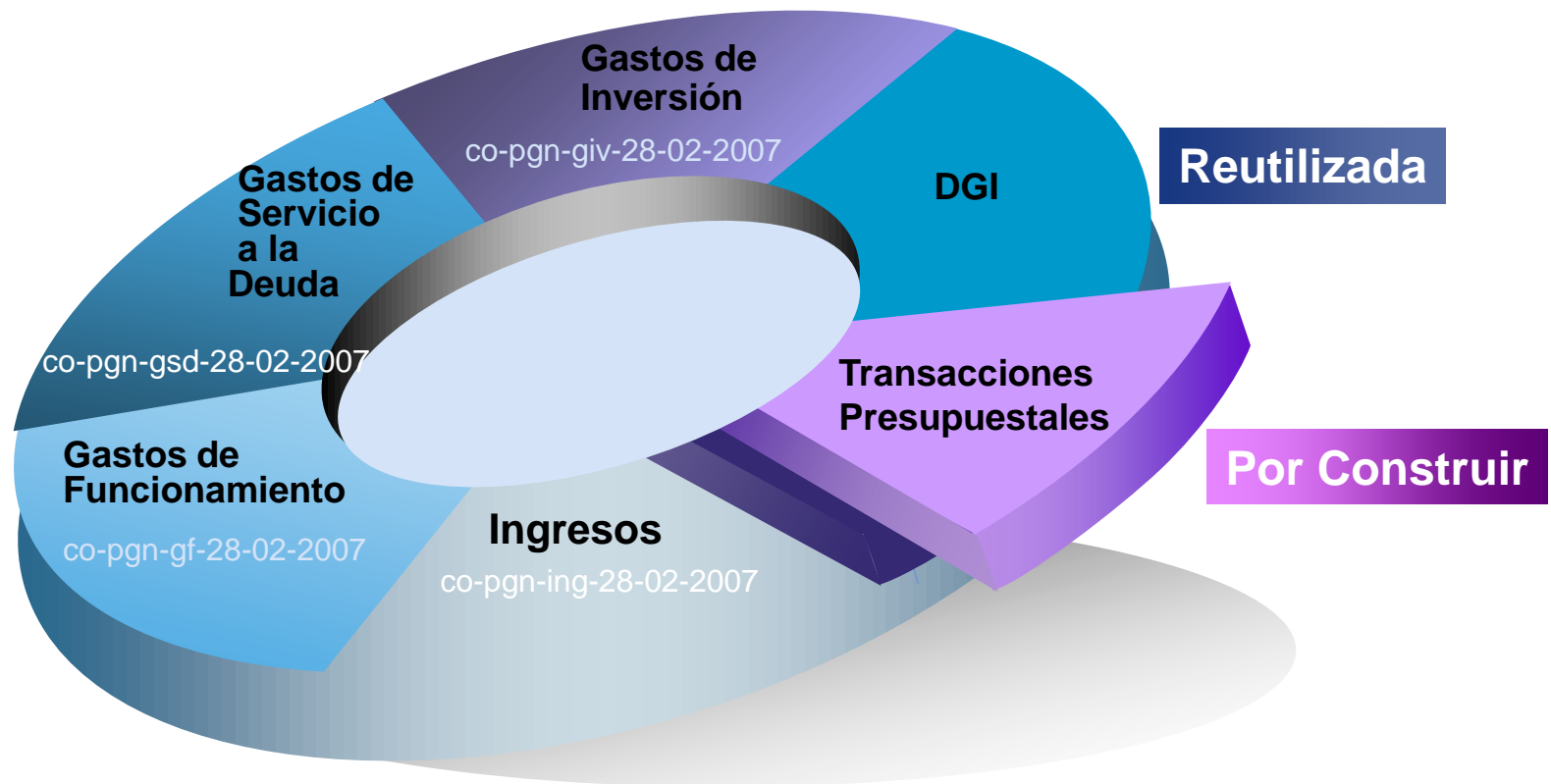
- Creación de Taxonomías Presupuestales
- Aplicación en SIIF Nación
- Aplicación en el Portal de Transparencia Financiera



Taxonomía Presupuestal

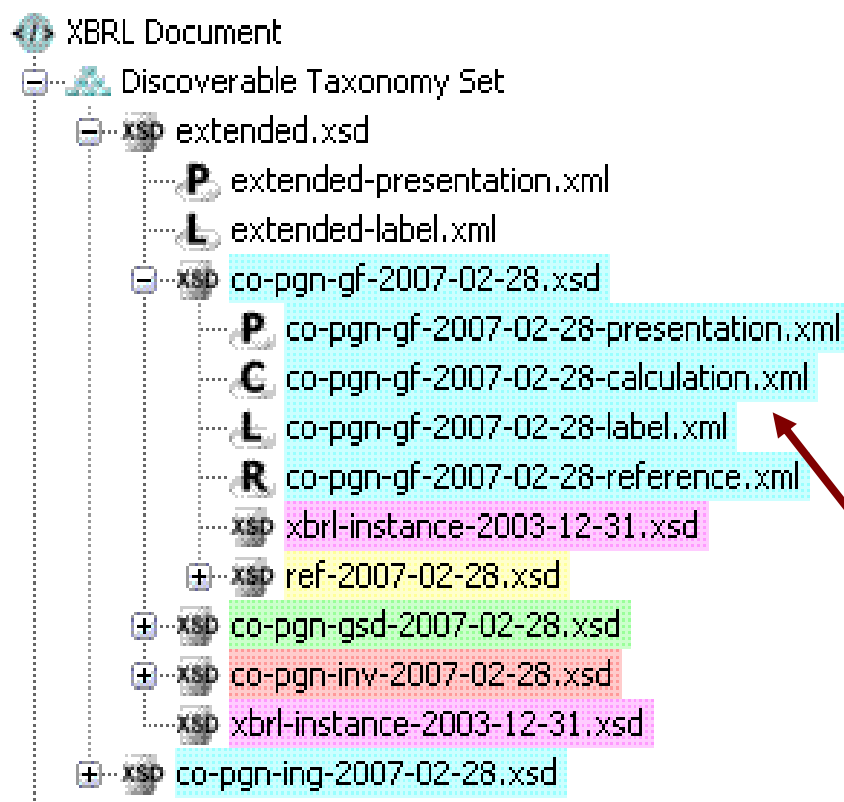
Objetivo de la Taxonomía	Representar el Estatuto Orgánico de Presupuesto – Decreto 111/96; Para reportes Financieros del Presupuesto general en XBRL.
Propietario	Ministerio de Hacienda y Crédito Público de Colombia
Fecha	2007 – 02 - 28
Estado	Pendiente de Publicación
Versión	XBRL 2.1
Contacto	Rodolfo Uribe rouribe@minhacienda.gov.co – Sandra Barón c-sbaron@minhacienda.gov.co - Iván Guarín c-iguari@minhacienda.gov.co - Claudia López c-clopez@minhacienda.gov.co – Dirección Tecnología - Ministerio de Hacienda
Prefijo Namespace	co – pgn - gf; co – pgn - gsd; co – pgn - giv; co – pgn - ing;
Localización	www.minhacienda.gov.co/xbml/taxonomias
Módulos en la Taxonomía	<div style="display: flex; justify-content: space-around; align-items: center;"> <div style="border: 1px solid black; border-radius: 10px; padding: 5px; text-align: center;">co-pgn-gf Funcionamiento</div> <div style="border: 1px solid black; border-radius: 10px; padding: 5px; text-align: center;">co-pgn-gsd Servicio a la deuda</div> <div style="border: 1px solid black; border-radius: 10px; padding: 5px; text-align: center;">co-pgn-giv Inversión</div> <div style="border: 1px solid black; border-radius: 10px; padding: 5px; text-align: center;">co-pgn-ing Ingresos</div> </div>

Taxonomías Presupuestales Consolidadas



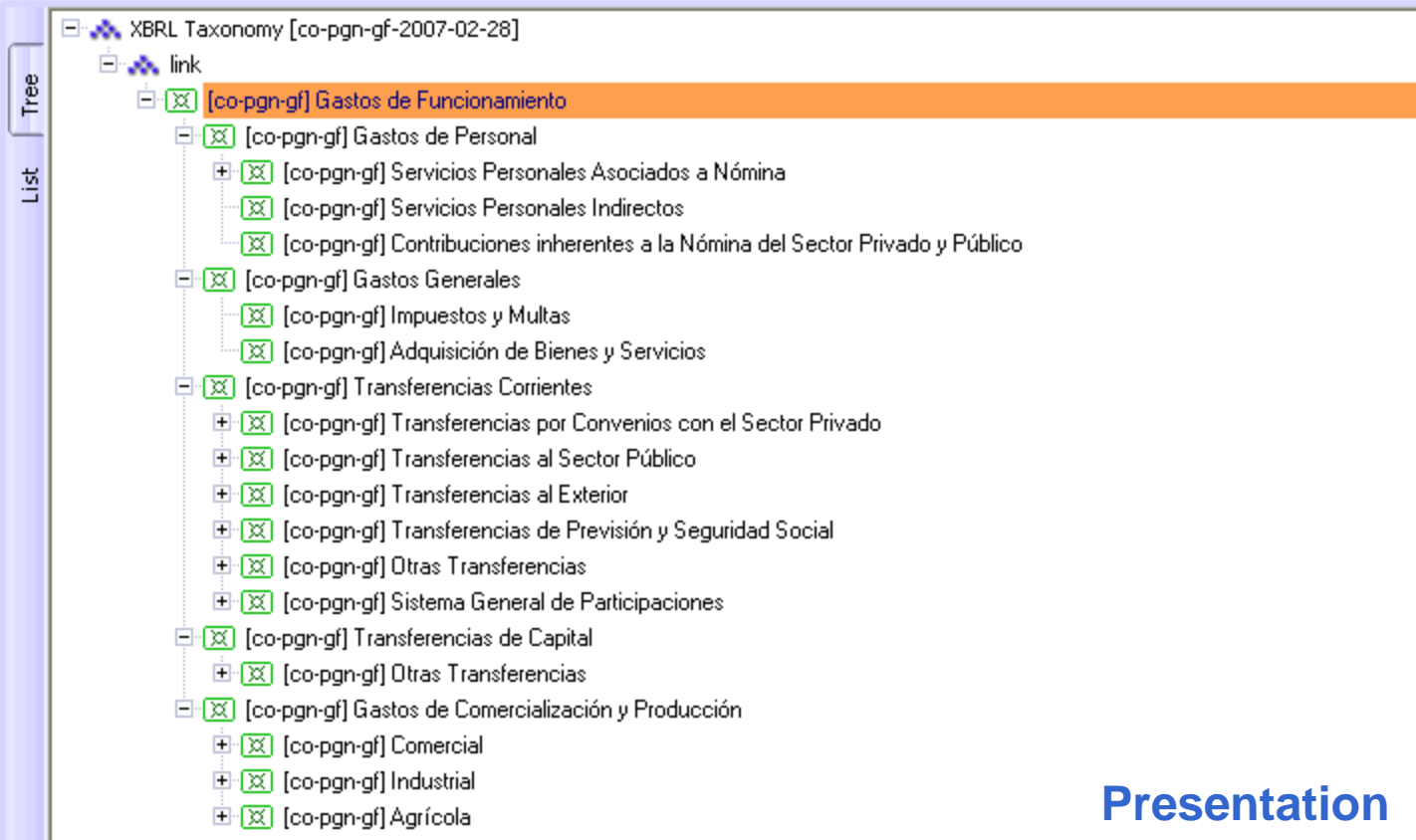
- Taxonomías fundamentadas en el Estatuto Orgánico del Presupuesto General de la Nación

Organización de las Taxonomías



- Se organizaron de manera modular manejando 4 grandes grupos
 - gf: gastos de funcionamiento
 - gsd: gastos de servicio a la deuda
 - inv: gastos de inversión
 - ivp: inversión por programas
 - ivs: inversión por subprogramas
 - ing: Ingresos
- Cada taxonomía tiene sus respectivos linkbases

Ejemplo de Linkbase de Presentación de la Taxonomía de Gastos de Funcionamiento



The screenshot displays an XBRL Taxonomy browser interface. On the left, there are two tabs: 'Tree' and 'List'. The 'Tree' tab is active, showing a hierarchical structure. The root node is 'XBRL Taxonomy [co-pgn-gf-2007-02-28]'. Underneath it is a 'link' node, which contains a list of categories. The first category, '[co-pgn-gf] Gastos de Funcionamiento', is highlighted in orange. This category is further divided into several sub-categories, each with a plus sign icon indicating it can be expanded. The sub-categories are: '[co-pgn-gf] Gastos de Personal' (which includes 'Servicios Personales Asociados a Nómina', 'Servicios Personales Indirectos', and 'Contribuciones inherentes a la Nómina del Sector Privado y Público'); '[co-pgn-gf] Gastos Generales' (which includes 'Impuestos y Multas' and 'Adquisición de Bienes y Servicios'); '[co-pgn-gf] Transferencias Corrientes' (which includes 'Transferencias por Convenios con el Sector Privado', 'Transferencias al Sector Público', 'Transferencias al Exterior', 'Transferencias de Previsión y Seguridad Social', and 'Otras Transferencias'); '[co-pgn-gf] Sistema General de Participaciones'; '[co-pgn-gf] Transferencias de Capital' (which includes 'Otras Transferencias'); and '[co-pgn-gf] Gastos de Comercialización y Producción' (which includes 'Comercial', 'Industrial', and 'Agrícola').

Presentation

Ejemplo de Linkbase de Cálculo de la Taxonomía de Gastos de Funcionamiento



The screenshot displays the 'link' section of an XBRL taxonomy for 'co-pgn-gf-2007-02-28'. The tree structure shows a calculation link from the parent concept '[co-pgn-gf] TOTAL GASTOS DE FUNCIONAMIENTO' to several child concepts. The child concepts are:

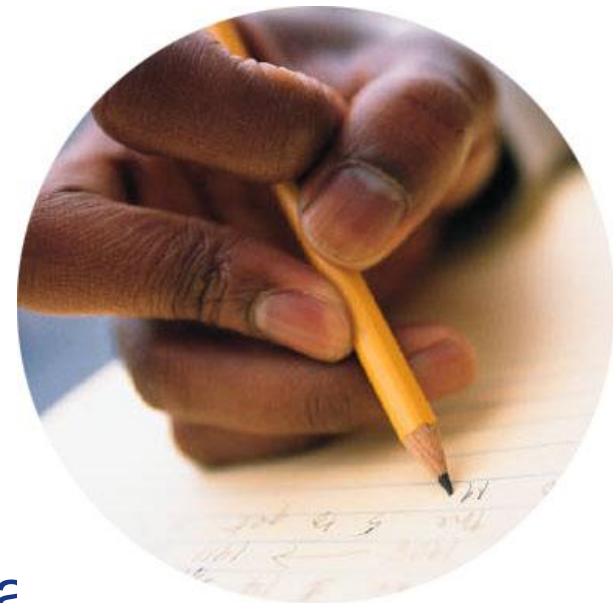
- [co-pgn-gf] Total Gastos de Personal
 - [co-pgn-gf] Total Servicios Personales Asociados a Nómina
 - [co-pgn-gf] Sueldos Personal Nómina
 - [co-pgn-gf] Prima Técnica
 - [co-pgn-gf] Otros
 - [co-pgn-gf] Otros Gastos Personales (Distribución Previo Concepto DGPPN)
 - [co-pgn-gf] Horas Extras, Días Festivos e Indemnización por Vacaciones
 - [co-pgn-gf] Servicios Personales Indirectos
 - [co-pgn-gf] Contribuciones inherentes a la Nómina del Sector Privado y Público
- [co-pgn-gf] Total Gastos Generales
- [co-pgn-gf] Total Transferencias Corrientes
 - [co-pgn-gf] Total Transferencias por Convenios con el Sector Privado
 - [co-pgn-gf] Total Transferencias al Sector Público
 - [co-pgn-gf] Total Transferencias al Exterior
 - [co-pgn-gf] Total Transferencias de Previsión y Seguridad Social
 - [co-pgn-gf] Total Otras Transferencias
 - [co-pgn-gf] Total Sistema General de Participaciones
- [co-pgn-gf] Total Transferencias de Capital
 - [co-pgn-gf] Total Otras Transferencias
- [co-pgn-gf] Total Gastos de Comercialización y Producción
 - [co-pgn-gf] Total Comercial
 - [co-pgn-gf] Total Industrial
 - [co-pgn-gf] Total Agrícola

The interface includes a 'Tree' view on the left and a 'Calculation' tab at the bottom right.

Calculation

Pruebas que se han realizado a las taxonomías presupuestales

- Pruebas Técnicas
Conformidad con:
 - FRTA (Arquitectura)
 - Estándares XML (W3C)
 - XBRL 2.1
- Pruebas Funcionales
 - A través de documentos instancia
 - IFRS (Contenido)



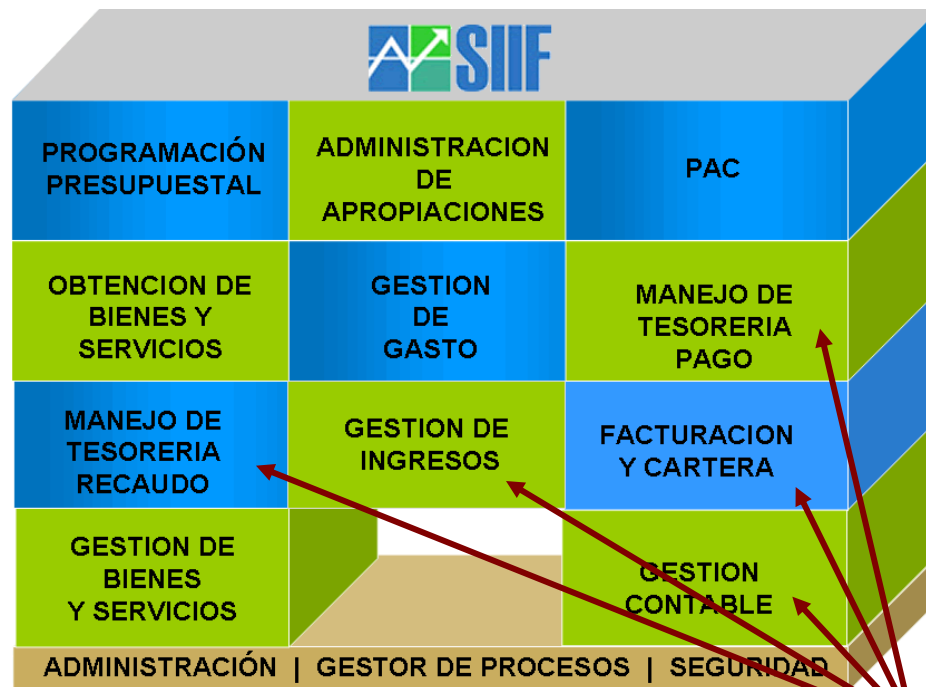
Uso de las Taxonomías XBRL presupuestales en SIIF Nación

- Para la consolidación del Presupuesto General de la Nación
- Para la generación y transformación de reportes de ejecución presupuestal



Sistema Integrado de Información
Financiera de la Nación

Uso de las Taxonomías XBRL presupuestales en SIIF Nación



SECTOR CENTRAL

Entidades ejecutoras del presupuesto general de la nación (incluye las administración central nacional y establecimientos públicos de orden nacional).

XBRL

Uso de las Taxonomías XBRL presupuestales en Transparencia Financiera

- Para publicar reportes de ejecución presupuestal.
- Para hacer transformaciones a otros formatos.
- Para el reporte de la Deuda Pública.



**PORTAL DE TRANSPARENCIA
FINANCIERA**

www.transparenciainanciera.gov.co

Transparencia Financiera



Inicio

Enlaces

Documentos

Glosario

Ayuda

Mapa del Sitio



Un compromiso con la Nación

- ▶ **Dineros del país**
- ¿Qué es el Portal?
- Cifras Claras
 - ▶ Del Presupuesto de la Nación
 - ▶ De la Deuda Pública
 - ▶ De las Empresas EICE

Inversión

- ▶ Proyectos de Inversión
- ▶ Metas de Gobierno

- ▶ **Para el Ciudadano**
- Aprendamos de:
 - ▶ Presupuesto Nacional

Cifras claras >> **Del Presupuesto General de la Nación**

Información del Presupuesto General de la Nación

Año: 2007 ▼ Entidad: Todas ▼

Tipo Gasto: Todos ▼ Cuenta/Programa: Todas ▼

Fuente: Todas ▼

Cifras en Millones de Pesos

Actualizado a: 02-OCT-2007



TOTAL	117,594,234	117,224,265	80,601,265
Descripción	Presupuesto Inicial	Presupuesto Vigente	Compromisos
A - FUNCIONAMIENTO	56,681,115	56,789,889	38,478,715
B - SERVICIO DE LA DEUDA PUBLICA	39,469,793	39,319,793	28,359,987
C - INVERSION	21,443,325	21,114,582	13,762,564

3 registros desplegados, mostrando todos los registros.

1

¿En qué se gasta?

¿Quiénes gastan?

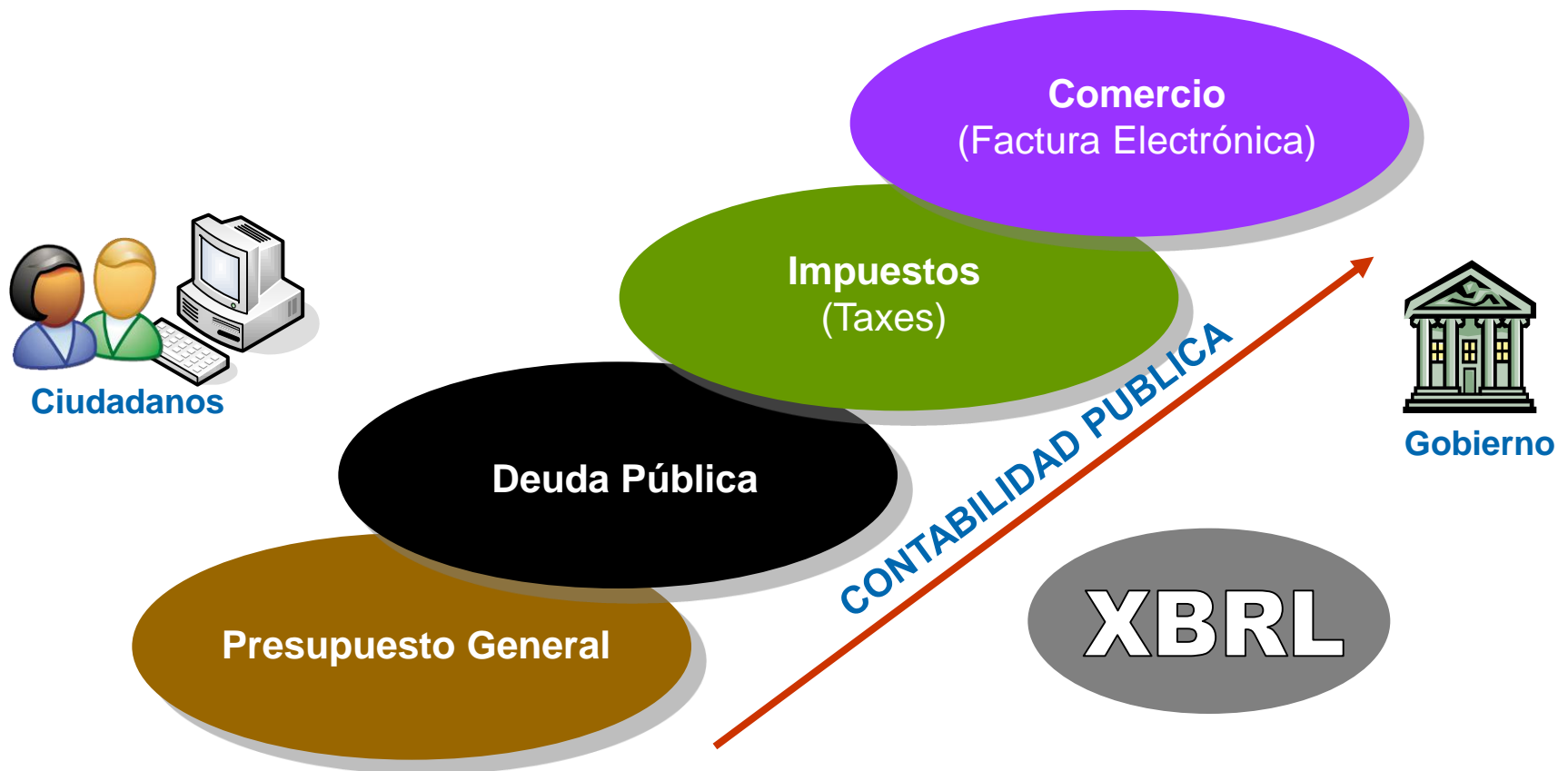
¿Cuáles son los ingresos?


```
<?xml version="1.0" encoding="UTF-8" ?>
```

Ejemplo de reporte XBRL de Transparencia Financiera

```
- <xbrli:xbrl xmlns:xbrli="http://www.xbrl.org/2003/instance" xmlns:link="http://www.xbrl.org/2003/linkbase"
  xmlns:xlink="http://www.w3.org/1999/xlink" xmlns:co-pgn-gf="http://www.minhacienda.gov.co/xbrl/2007/co-pgn-gf" xmlns:co-
  pgn-ivs="http://www.minhacienda.gov.co/xbrl/2007/co-pgn-ivs" xmlns:ref="http://www.xbrl.org/2004/ref" xmlns:co-pgn-
  ivp="http://www.minhacienda.gov.co/xbrl/2007/co-pgn-ivp" xmlns:co-pgn-
  gsd="http://www.minhacienda.gov.co/xbrl/2007/co-pgn-gsd" xmlns:iso4217="http://www.xbrl.org/2003/iso4217" xmlns:co-
  pgn-inv="http://www.minhacienda.gov.co/xbrl/2007/co-pgn-inv">
  <link:schemaRef xlink:type="simple" xlink:href="../../Desarrollo/2007/co-pgn-gi/co-pgn-gf/co-pgn-gf-2007-02-28.xsd" />
  <link:schemaRef xlink:type="simple" xlink:href="../../Desarrollo/2007/co-pgn-gi/co-pgn-gsd/co-pgn-gsd-2007-02-28.xsd" />
  <link:schemaRef xlink:type="simple" xlink:href="../../Desarrollo/2007/co-pgn-iv/co-pgn-inv/co-pgn-inv-2007-02-28.xsd" />
  + <xbrli:context id="PresupuestoInicial">
  + <xbrli:context id="PresupuestoVigente">
  + <xbrli:context id="Compromisos">
  - <xbrli:unit id="Pesos">
    <xbrli:measure>iso4217:COP</xbrli:measure>
    </xbrli:unit>
    <co-pgn-gf:Gastosfuncionamiento_A0000 decimals="0" contextRef="PresupuestoInicial" unitRef="Pesos">56681115</co-pgn-
    gf:Gastosfuncionamiento_A0000>
    <co-pgn-gf:Gastosfuncionamiento_A0000 decimals="0" contextRef="PresupuestoVigente" unitRef="Pesos">56789889</co-pgn-
    gf:Gastosfuncionamiento_A0000>
    <co-pgn-gf:Gastosfuncionamiento_A0000 decimals="0" contextRef="Compromisos" unitRef="Pesos">34448375</co-pgn-
    gf:Gastosfuncionamiento_A0000>
    <co-pgn-gsd:Serviciodeuda_B0000 decimals="0" contextRef="PresupuestoInicial" unitRef="Pesos">39469793</co-pgn-
    gsd:Serviciodeuda_B0000>
    <co-pgn-gsd:Serviciodeuda_B0000 decimals="0" contextRef="PresupuestoVigente" unitRef="Pesos">39319793</co-pgn-
    gsd:Serviciodeuda_B0000>
    <co-pgn-gsd:Serviciodeuda_B0000 decimals="0" contextRef="Compromisos" unitRef="Pesos">28359987</co-pgn-
    gsd:Serviciodeuda_B0000>
    <co-pgn-inv:GastosInversion decimals="0" contextRef="PresupuestoInicial" unitRef="Pesos">21443325</co-pgn-inv:GastosInversion>
    <co-pgn-inv:GastosInversion decimals="0" contextRef="PresupuestoVigente" unitRef="Pesos">21114582</co-pgn-
    inv:GastosInversion>
    <co-pgn-inv:GastosInversion decimals="0" contextRef="Compromisos" unitRef="Pesos">13775695</co-pgn-inv:GastosInversion>
  </xbrli:xbrl>
```

¿Qué viene a Futuro en Hacienda?



Gracias...

URL DE PUBLICACIÓN

<http://www.minhacienda.gov.co>

- **Rodolfo Uribe**
Director de Tecnología MHCP
rouribe@minhacienda.gov.co

xbri@minhacienda.gov.co

