

¿Cómo cerrar una Cuenta Vista?

1

Si tú decides cerrar la Cuenta Vista, debes contactarte con el banco respectivo y comunicarle tu intención de cerrar la Cuenta. El banco por su parte debe entregarte un comprobante de la solicitud de cierre, el que debes conservar hasta que termine el proceso.

2

En caso de que hubieses contratado pagos automáticos con cargo a la cuenta que pretendes cerrar, es recomendable ponerles término en forma previa para evitar que alguna cuenta quede sin pagarse.

3

Si el banco es quien desea proceder al cierre de la cuenta vista, deberá enviarte un aviso al titular indicando tal circunstancia, señalando además si tienes saldos a favor que debas pasar a retirar.

Cuenta Vista

PRODUCTOS FINANCIEROS

La **Cuenta Vista** es un producto financiero con el que puedes obtener una **tarjeta de débito** que te permitirá:



usar la red de cajeros automáticos



realizar compras en el comercio



hacer transferencias electrónicas y/o depósitos y giros directos en la sucursal de tu banco

Entre las principales características de las Cuentas Vistas, se encuentran:

- Su utilidad para administrar el dinero que no está asociado a algún tipo de crédito, a menos que voluntariamente solicites su contratación.
- Son en moneda nacional y no obtendrás ganancias manteniendo tu dinero ahí, ya que no generan intereses.
- Pueden ser a nombre de una persona (unipersonales) o de varias personas (pluripersonal), ya sean natural o jurídicas.
- En la tarjeta de débito asociada a la Cuenta Vista aparecerá el nombre de quién la contrató.



¿Cómo abrir una Cuenta Vista?

Cualquier persona o empresa puede abrir una Cuenta Vista, firmando un contrato de apertura.

Si se trata de una empresa, el contrato lo firmará su representante legal.

Algunas consideraciones si quieres abrir una Cuenta Vista:

- 1 Resuelve **todas tus dudas** antes de contratar el producto
- 2 La apertura de la Cuenta Vista **no puede estar condicionada** a tener otro producto con el banco
- 3 **Lee el contrato** antes de firmarlo
- 4 Mantén **una copia** del contrato
- 5 Fíjate en las **comisiones y cobros** asociados al producto
- 6 Algunas cuentas vistas están limitadas a **tener cierto monto** de dinero
- 7 Si deseas cerrar tu Cuenta Vista, lo puedes **realizar en cualquier momento**

¿Cuánto cuesta tener una Cuenta Vista?



La principal tarifa asociada a la Cuenta Vista es la comisión de mantención o administración mensual, que es descontada del monto de dinero depositado en la propia cuenta. En caso de que no dispongas de dinero suficiente para afrontar este cargo, el banco puede hacerlo efectivo en algún momento posterior cuando se deposite el monto necesario.



Además de la comisión de mantención, pueden descontarse todos aquellos conceptos que se pacten con el banco, tales como pagos automáticos o incluso los saldos adeudados al banco, según sea el caso.



Estos acuerdos normalmente están en el contrato de apertura del producto, por lo que resulta vital leer y entender el alcance de los compromisos que se asumen.



Es igualmente importante informarse acerca de las condiciones generales establecidas para operar este tipo de cuentas, consulta por ellas al momento de contratar.



Finalmente, es necesario que se obtenga la información sobre los cobros a través de la página de tarifas que cada banco ofrece en su respectivo sitio web.



¿Chem femafuymi kupa niewenoalu ti Cuenta Vista?

1

Pilmi tami niewenoal ti Cuenta Vista, feypiafimi tami banco. Fey mu müley tami elungeal kiñe papel wirikünungelu tami kupa niewenoal feyti cuenta, nieafimi ti papel petu fentekünunolu chi dungu. Elfalkünufulmi ti banco ñi kullial kiñeke tami cuentas fill küyen mu feychi cuenta ñi kulliañ mew, doy kümeafuy feypiafiel ti banco ñi femngechi femwenoal, petu nielu tami cuenta vista, feymu ñi kullingeal kom tami cuentas.

2

Welu ti banco kupa niewenole tami cuenta vista, müley ñi werküafiel kiñe kimal dungu tati che elfalkünungelu ti cuenta. Feychi kimal dungu mu wirengeay chumngelu ti banco kupa niewelay tami cuenta vista, ka feypingeaymi petu mülelu kulliañ tami nentual.



Cuenta Vista

PRODUCTOS FINANCIEROS

Fey ta kiñe dungu kellualu tami kulliañ mew fey ñi küme:



Tukulelafiel külliañ ta kakelu cuenta ka nentual kulliañ tami cuenta mew. Tami femal tufa amuafuymi ti ruka chew ñi mülen ti banco kam femafuymi electronico chemkun mew.



Nieafuymi kiñe tarjeta de debito femngechi tami püneafiel pu cajeros automaticos ka ngillakayal pu ngillakawe mew.

Tüfa tati doy falinke dungu kiñe Cuenta Vista mew:

- Kellungeal ñi doy küme yenieal tami kulliñ koneltunolu defen dungu mew kam, adkünulmi, ka kellungeafuymi defen dungu mu.
- Ti kulliñ müleay moneda nacional reke ka **elungelayaymi doy kulliñ nielu am tami kulliñ fey mu.**
- **Kiñe che** tañi üy mew wirikünuafuymi ti cuenta kam **kiñe trokiñ che** mew, natural kam juridica ngele feychi che.
- Ti tarjeta tüfachi Cuenta Vista mew wirin-ngeay ti üy tati firmakünulu ti papel.

¿Chumngechi nierpual kiñe Cuenta Vista?

Chem che rume kam empresa pepi nierpual kiñe Cuenta Vista, firmangelu kiñe papel ñi adkünungeal. Kiñe empresa ngealu, fey tati che rangiñelwelu ley dungu mew firmakünuay ti papel.

Kiñeke dungu ñi ngüneduamal kupa niealu eyimi kiñe Cuenta Vista:

- 1 Küme ngüneduamnge kom tami kimnofel petu tami firmakünunoal ti adkünun dungu.
- 2 Nieafuymi ti Cuenta Vista nienole rume kakelu cuenta feychi banco mew.
- 3 Küme ngüneduamnge tunten kulliñ müley tami eluafiel ti banco.
- 4 Kiñeke Cuenta Vista mew fenten rewall müley tami nieal.
- 5 Petu tami firmanon, papelunge ti papel firmakünungealu.
- 6 Nentuafimi kiñe copia feyti papel mu, ka nieafimi.
- 7 Pilmi niewenoal tami Cuenta Vista, femafuymi tuntepu tami pin.

¿Tunte fali ñi nieal kiñe Cuenta Vista?



Tati doy falilu fey tati kullingealu ñi küme adkünungeal ti cuenta fill kuyen mu. Fey ta nentungeay ti kulliñ mülelu cuenta mew. Nienolu feychi kulliñ cuenta mew, kofrangeafuy wüla, dew nielu.



Kafey kofrangeay kom dungu dew feypikünungelu ti banco mew, fey ta elfalkünulmi ti banco ñi kullial kiñeke tami cuentas fill kuyen mu, kam kofrangeafuy kütu tami defen dungu feychi banco mew.



Kom tüfa wiringey ti papel firmangelu we adkünulu eyimi tami cuenta, fey rume falin-ngey papeltual ka küme longkontukual kom dungu ñi wiringeel fey mu tami femafel.



Ka femngechi falin-ngey tami ramtual kom tami kimnoel fey kimürpual kom dungu koneltulelu tüfakechi cuenta mew, petu ñi firmakünunoal.



Kafey, ti pagina internet mew ñi nieel fillke banco, peafimi tunte fali fillke dungu.



Ki jan ou ka fè yon kont Vista?

- 1 Si ou deside fèmen Cuenta Vista w la ou dwe kontakte bank lan epi fè l konnen desizyon ou lan. Labank, bò kote pa l, sipoze ba w yon resi demann nan. Fò w konsève resi a jiskaske pwosesis la fini.
- 2 Si ou gen peyeman otomatik asosye sou kont ou vle fèmen an, li tap bon fè l kanpe anvan kont lan fèmen pou evite yon sèvis pa peye.
- 3 Si se labank ki deside mete fen Cuenta Vista pa w la, lap voye w yon avi sou sitiyasyon an epitou kòb ou dwe retire a.



Cuenta Vista

PWODWI FINANSYE

Cuenta Vista se yon pwodui finansyè ki pèmèt ou fè bagay sa yo:



Fè transfè epi retire kòb la, swa nan biwo labank oswa fè transfè elektwonik sou entènèt



Gen yon kat debi kap pèmèt ou itilize rezo kès otomatik e fè acha nan komès yo

Kèk nan prensipal aspè Cuenta Vista genyen yo se:

Pèmèt ou jere lajan ou san ou genyen yon kat de kredi asosye avè l, sòf ke ou louvri youn volontèman.

Se sèlman lajan peyi a. Ou pap resevwa okenn enterè poutèt ou gen lajan sou kont lan, li pa ba w enterè.

Li ka sou non yon sèl moun (unipersonal) oswa plizyè (pluripersonal). Entite natirèl (yon moun) oswa entite juridik (yon entepriz)

Kat debi a ap gen non moun ki sou Cuenta Vista.



Ki jan ou ka ouvri yon Cuenta Vista?

Nenpòt moun oswa entepriz ka ouvri youn, lè l siyen yon kontra kòmèsyal nan bank lan. Lè se yon entepriz se reprezantan legal la ki pou siyen l.

Kèk bagay ou dwe evalye anvan ouvri yon Cuenta Vista:

- 1 Chèche jwenn repons tout dout ou genyen sou kont ou vle ouvri a
- 2 Yo pa dwe oblije ou ouvri kont lan akondisyon ou genyen lòt pwodui ak bank lan
- 3 Verifye komisyon yo ak lòt pri asosye yo
- 4 Gen kèk Cuenta Vista ki mete yon limit lajan ou ka genyen sou li
- 5 Li kontra a anvan ou siyen l
- 6 Kenbe yon kopi kontra a
- 7 Si w vle fèmen yon Cuenta Vista ou ka fè sa lè ou vle

Konben bebe Vista koute?



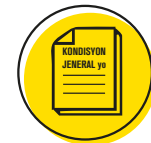
Premye prim Komisyon Li Genyen Se Komisyon Jesyon Chak Mwa. Bank lan pran retrèt komisyon l sou lajan ki sou kont lan dirèkteman. Si pa la sou kont lan pou bank lan touche komisyon sa a li touche lè jen an disponib sou kont lan.



Anplis komisyon jesyon an, bank lan ap retire anviwònman an ti ti ki kòb ak asosye ak kont Vista pa w la, tankou peyeman otomatik oswa mwayen yon lòt bank lan.



Tout detay sa a yo te kenbe kont yo sou li oswa ou lè ou louvri kont lan an. Li vrèman enpòtan moun nan li epi mwen tout byen ki gen aksepte nan kontra a.



Li enpòtan tou pou konnen jeneral ou yo etabli sou pote sou kont ou. Ou te rankontre manman ou lè ou te ouvri koneksyon an.



Finalman, li enpòtan pou ou nan komisyon chak bank ou jwenn sou sit entènèt la.





Cuenta Vista

怎样关闭Cuenta Vista银行账户？

1

如果做决定关闭你的Cuenta Vista账户，就必须联系银行、让他们知道。与此同时，银行必须提供关闭账户申请表的证件。该过程结完的时间，请保留银行给你的证件。

2

为了避免以后出现有些未付款项。请注意一下建议，打算关闭账户时，提前要终止签订了的自动付款。

3

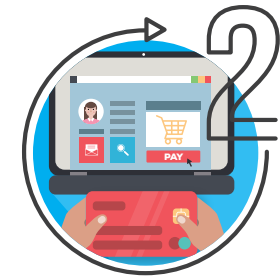
如果是银行想关闭你的Cuenta Vista账户，就应该发给账户持有人通知信，指示该取出全部余额。

Cuenta Vista是什么？

Cuenta Vista是一种金融产品。通过这金融产品您可以：



通过电子方式或亲自到银行分行执行存款和取款



拿到借记卡，允许您使用ATM网络并执行商业购买。

Cuenta Vista 的主要特点

- 除非您自愿要求的与任何信用没有关联。因而是管理钱的好用工具。
- 是本国货币的。没有存款利率。不会把钱留在银行账户赚钱。
- 无论是私人或法人，无论是一个人独资或联名都可以开设的。
- 在Cuenta Vista关联的现金卡里，会出现持有人的全名。

怎样开设Cuenta Vista呢？

签订合同的任何人或公司都可以开设Cuenta Vista账户。如果是公司的，法人要签署合同。

开设 Cuenta Vista银行账户时，请注意一下建议

- 1 签订合同之前，要解决您所有的疑问
- 2 开设Cuenta Vista 账户不影响也不限制跟银行的其他服务
- 3 要注意相关的佣金和费用
- 4 要注意有些 Cuenta Vista 账户有存款金额的限定。
- 5 签合同之前，先要看和了解合同的内容。
- 6 要保留自己的合同副本。
- 7 随时可以关闭你的 Cuenta Vista账户。

与Cuenta Vista账户有关的费用



与Cuenta Vista账户有关的主要费用是每月的维护和管理费。这金额是从账户中扣的。如果账户中没有足够的资金来支付这笔费用，当存入金额时银行可以扣。



除了维护费之外，银行可以扣您跟银行签订的其他服务。好像是自动付款、甚至跟银行欠债的金额。



这些协议通常在开设银行账户合同里清楚解释的。因此，阅读并了解承担协议的范围是必要的。



开设银行账户时，了解一般条件是很重要的。



最后，要通过每个银行网站上取得有关费率资料。



How do I close a Cuenta Vista?

- 1 If you decide to close your Cuenta Vista, you must contact your bank and state your intention to do so. The bank must provide you with proof of the closing request, which you must keep until the process is complete.
- 2 If you have any automatic payments charged to the account you want to close, cancel them beforehand so no bill is left unpaid.
- 3 If the bank wants to close the account, it must notify the holder and tell them if they have any remaining balances to withdraw



FINANCIAL PRODUCTS

Cuenta Vista is a financial product associated to a debit card that allows you to:



Use ATM networks



Make purchases in stores



Make electronic fund transfers, direct deposits and/or withdrawals at your bank's branches

Some key features of Cuenta Vista are:

- They are useful to manage your money while not being tied to any kind of credit or loan, unless you voluntarily apply for it.
- The available funds are in local currency and do not generate interest, so you will not make a profit by keeping them there.
- They can belong to a single or multiple natural or legal persons.
- The name of the demand account's holder appears on the debit card associated to it

How do I get a Cuenta Vista?

Any person or entity can get a Cuenta Vista by signing a contract. In the case of entities, the contract must be signed by their legal representative.

Some things to consider if you want to get a Cuenta Vista:

- 1 Have all your questions answered before signing the contract
- 2 Opening a Cuenta Vista cannot be conditioned to having another product with the bank
- 3 Read the contract before signing it
- 4 Keep a copy of the contract
- 5 Take note of the fees and charges associated to the product
- 6 Some Cuenta Vista may have a money cap
- 7 You can close your Cuenta Vista whenever you want

What is the cost of a Cuenta Vista?



The main expense associated to Cuenta Vista is a monthly maintenance or administration fee. Said fee is deducted from the money deposited in the account. If you lack the funds to pay the fee, the bank may charge it later when an amount is deposited.



Alongside the maintenance fee, the bank can deduct from the account's funds any items previously agreed to, such as balances due to it or automatic payments.



The contract for opening the account contains these agreements, so it is essential to read it and understand the commitments made.



It is equally important to know the general conditions established to use this type of account, so ask about them when signing up.



Finally, it is also necessary to check the information about fees and charges that banks make available on their websites.

